

SALA SITUACIONAL HOSPITAL IQUITOS

SEMANA 51 / 2024

(al 21 de Diciembre 2024)

OFICINA DE EPIDEMIOLOGÍA y SALUD AMBIENTAL

Hospital Iquitos “Cesar Garayar García”

RESUMEN:

A la **semana 51**, los **febriles** se encuentran oscilantes **en zona de ALARMA** según tendencia histórica, sin embargo en las 2 últimas semanas se ha observado tendencia al incremento de casos.

Los casos de **dengue** han mostrado **incremento** por 4 semanas consecutivas siguiendo la tendencia histórica. Actualmente encontrándonos **en zona de ALARMA**.

Las **leptospirosis** muestran un **incremento** respecto al **histórico** en el canal endémico, sin embargo el 100% de los casos son aun probables, sin resultado confirmatorio o de descarte por MAT.

Los casos de **malaria** muestran **tendencia oscilante** en la **zona de alarma**, mostrando incremento respecto a años anteriores.

La tendencia de las **EDAs** es **oscilante en la zona segura**.

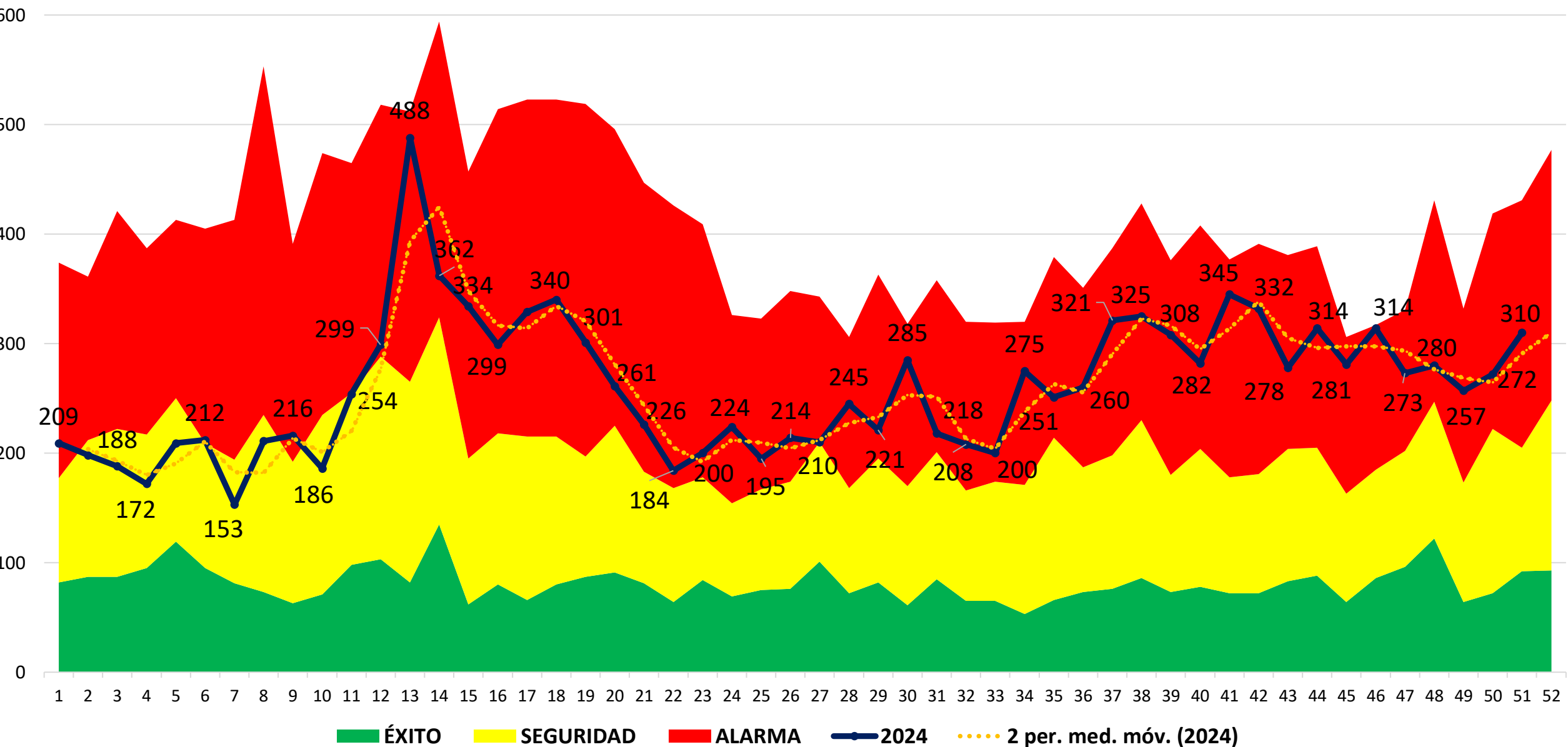
Los casos de **SOBAS y Neumonías** muestran **tendencia al incremento** mientras que las IRAS muestran estacionalidad en la **zona de alarma**.

Con fecha 20/12/2024, la **GERESA** Loreto socializó la **Alerta Epidemiológica Nro 11-2024: INCREMENTO DE CASOS DE COVID-19 EN LA REGIÓN LORETO-PERÚ**.

EVENTO DE NOTIFICACIÓN	SEMANAS								Totales		2023 vs. 2024
	1 a 44	45	46	47	48	49	50	51	2024	2023	
Leptospirosis	168	14	14	9	11	22	12	7	257	240	Incremento en 7.1%
Malaria por P. vivax	183	6	4	5	4	4	5	1	212	75	Incremento en 182.7%
Dengue con Signos de Alarma	56	5	2	1	2	1	5	6	78	90	Disminución en 13.3%
Ofidismo	54		1			2	1	2	60	41	Incremento en 50%
Malaria por P. falciparum	17					1			18	7	Incremento en 157.1%
Dengue sin Signos de Alarma	10					3			13	20	Disminución en 35%
Oropuche	10								10	1	Incremento
Leishmania cutánea	7								7	6	Incremento en 16.7%
Tos ferina	4								4		Incremento
Muerte Materna Indirecta	2				1				3	2	Incremento en 50%
Mayaro	3								3		Incremento
Dengue Grave	1							1	2	3	Disminución en 33.3%
Muerte Materna Directa	2								2	1	Incremento en 100%
Sífilis no especificada	1								1	2	Disminución en 50%
Parálisis Flácida Aguada	1								1		Incremento
Hepatitis B	1								1		Incremento
Leishmania mucocutánea	1								1		Incremento
Sífilis Materna	1								1		Incremento
ESAVI	1								1	1	Sin variación
Influenza A H1N1	0								0	4	Disminución

FEBRILES

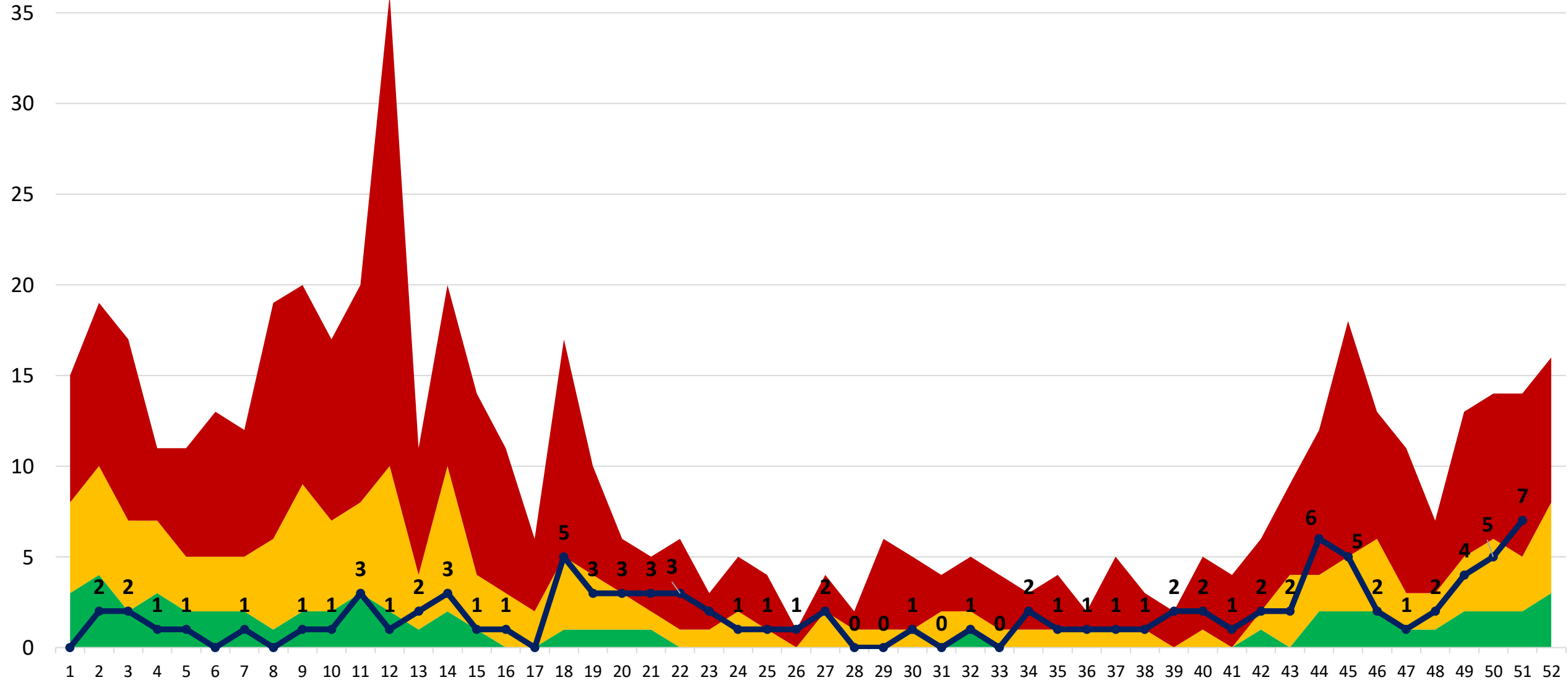
CANAL ENDEMICO DE FEBRILES, HOSPITAL IQUITOS SE. 51 - 2024.



■ ÉXITO
 ■ SEGURIDAD
 ■ ALARMA
 —●— 2024
 -.-●-.- 2 per. med. móv. (2024)

DENGUE

CANAL ENDEMICO DE DENGUE, HOSPITAL IQUITOS, SE. 51 - 2024.

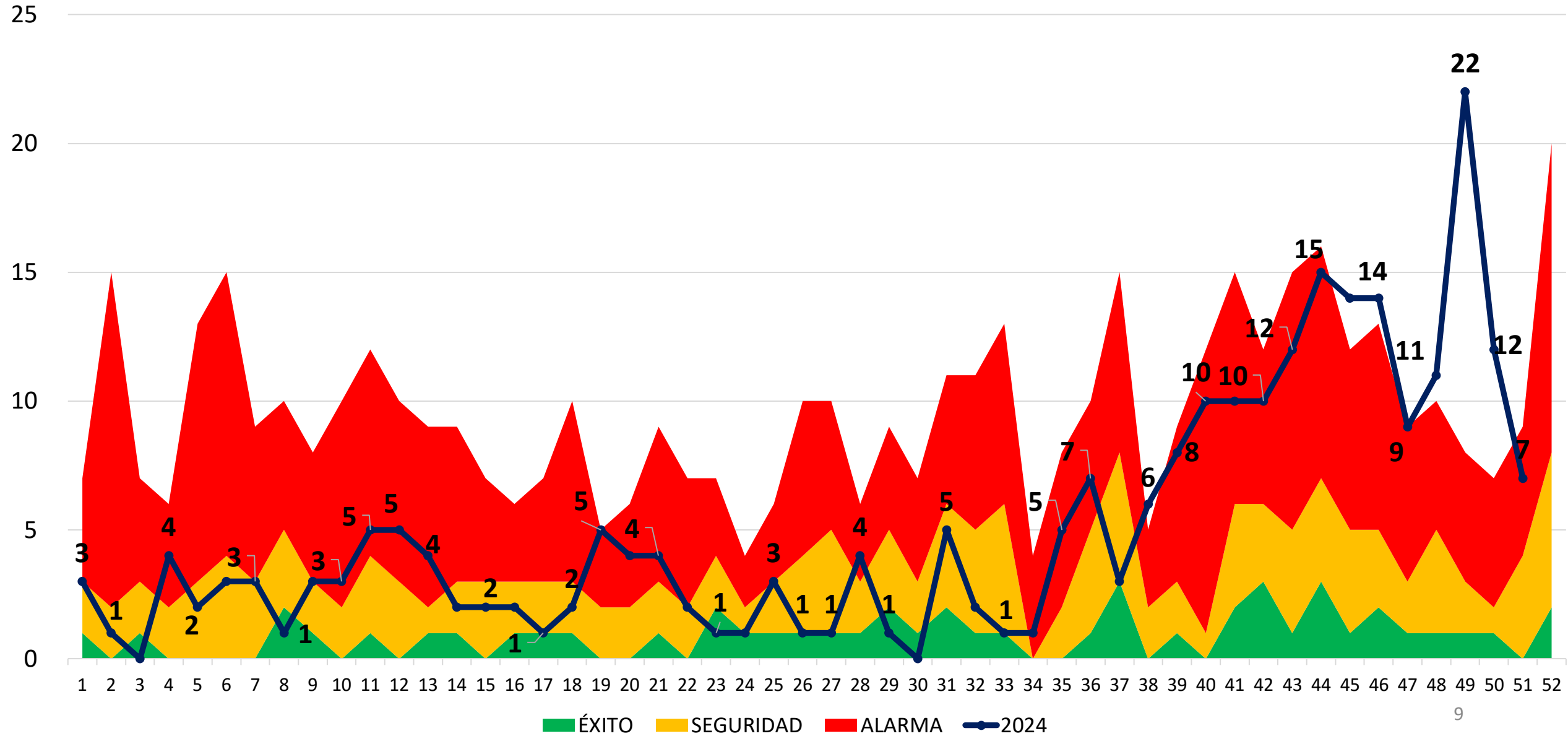


Elaborado: Oficina de Epidemiología y Salud Ambiental

■ ÉXITO
 ■ SEGURIDAD
 ■ ALARMA
 —●— 2024

LEPTOSPIROSIS

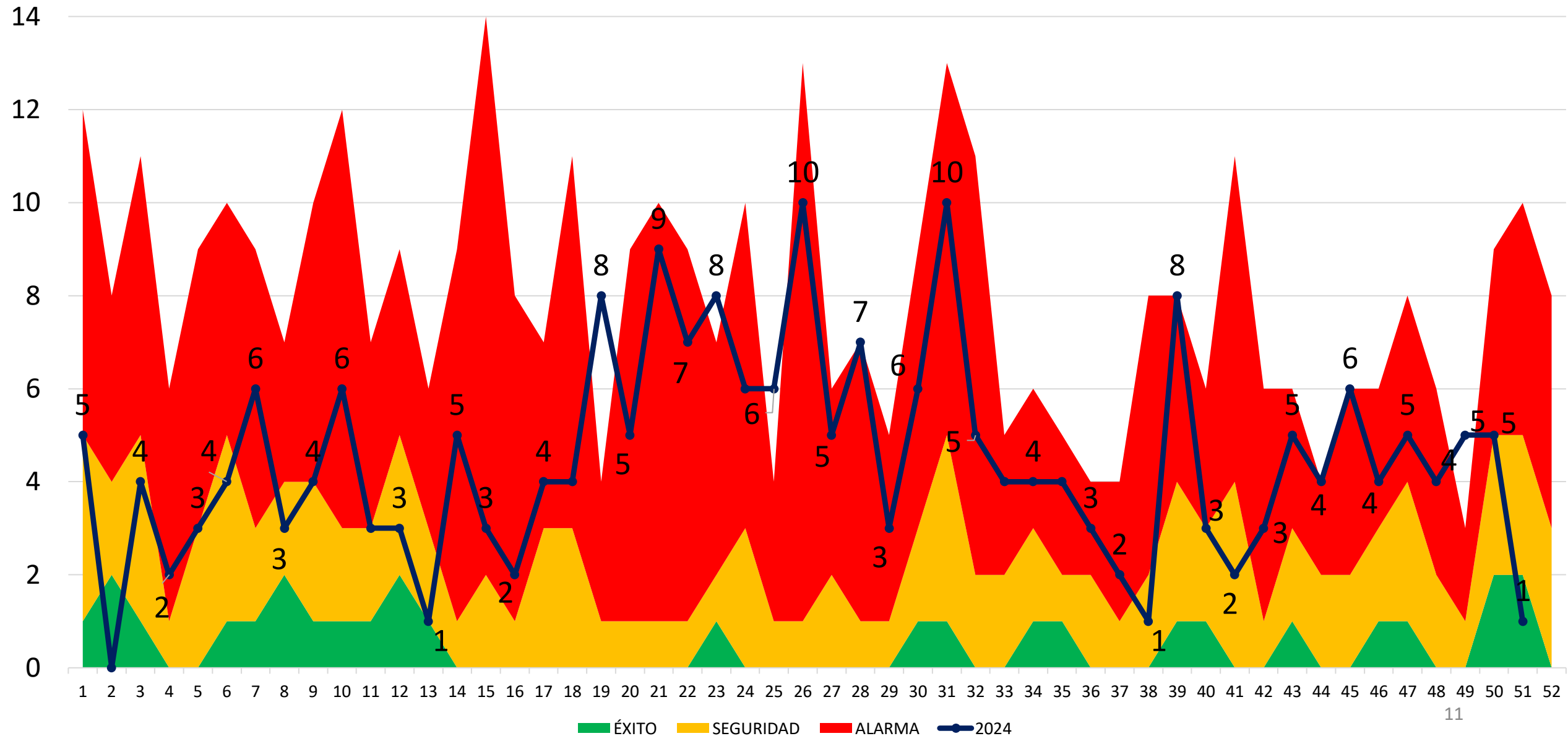
CANAL ENDEMICO DE LEPTOSPIROSIS HOSPITAL IQUITOS SE. 51 - 2024



MALARIA

CANAL ENDEMICO TOTAL DE MALARIAS

HOSPITAL IQUITOS SE. 51 - 2024



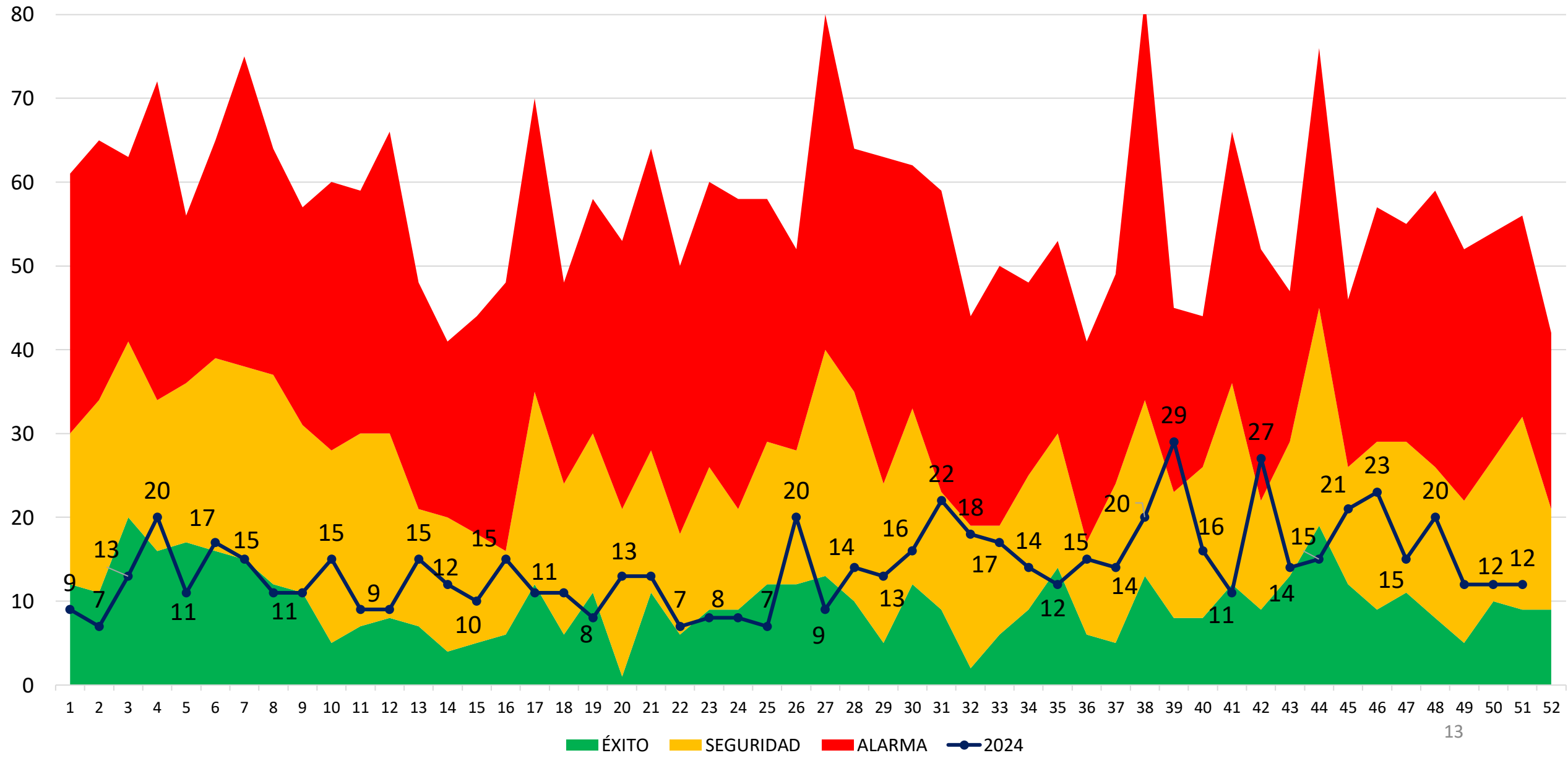
ENFERMEDADES DIARRÉICAS AGUDAS

SOB-ASMA

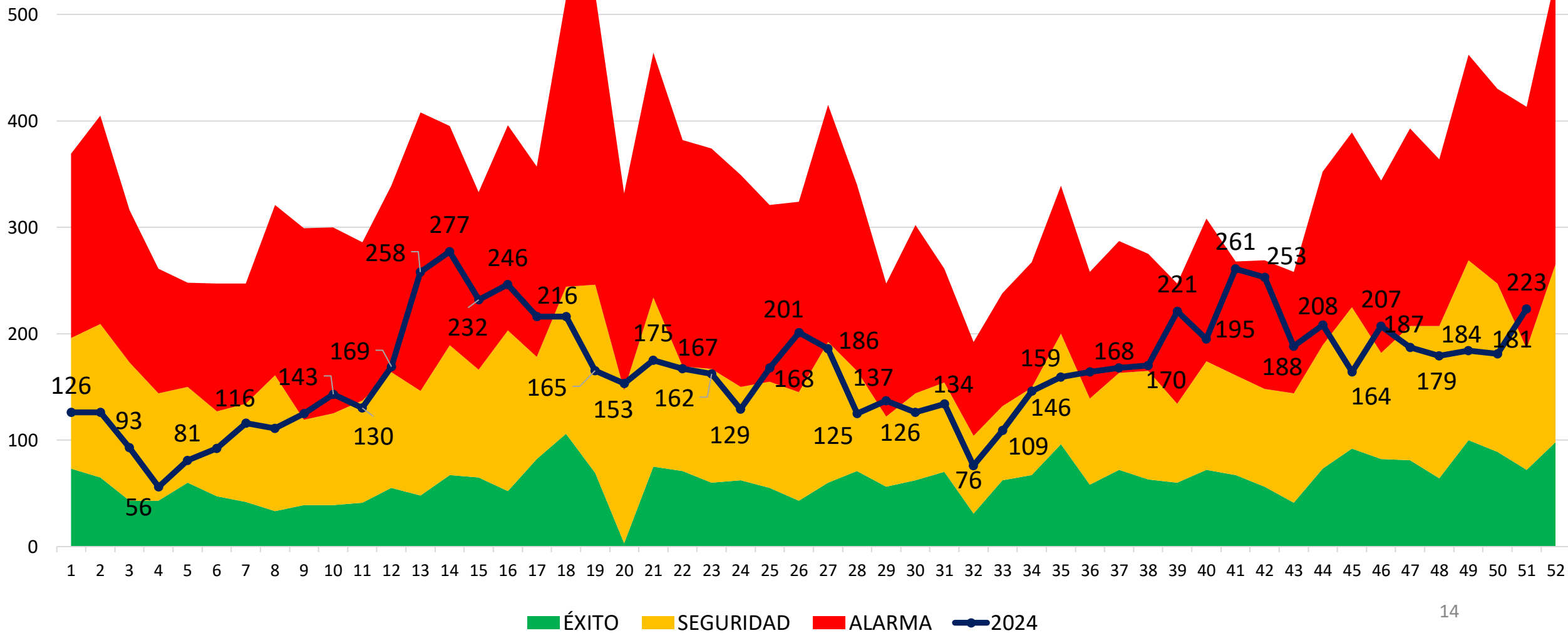
IRAS no NEUMONÍAS

NEUMONIAS

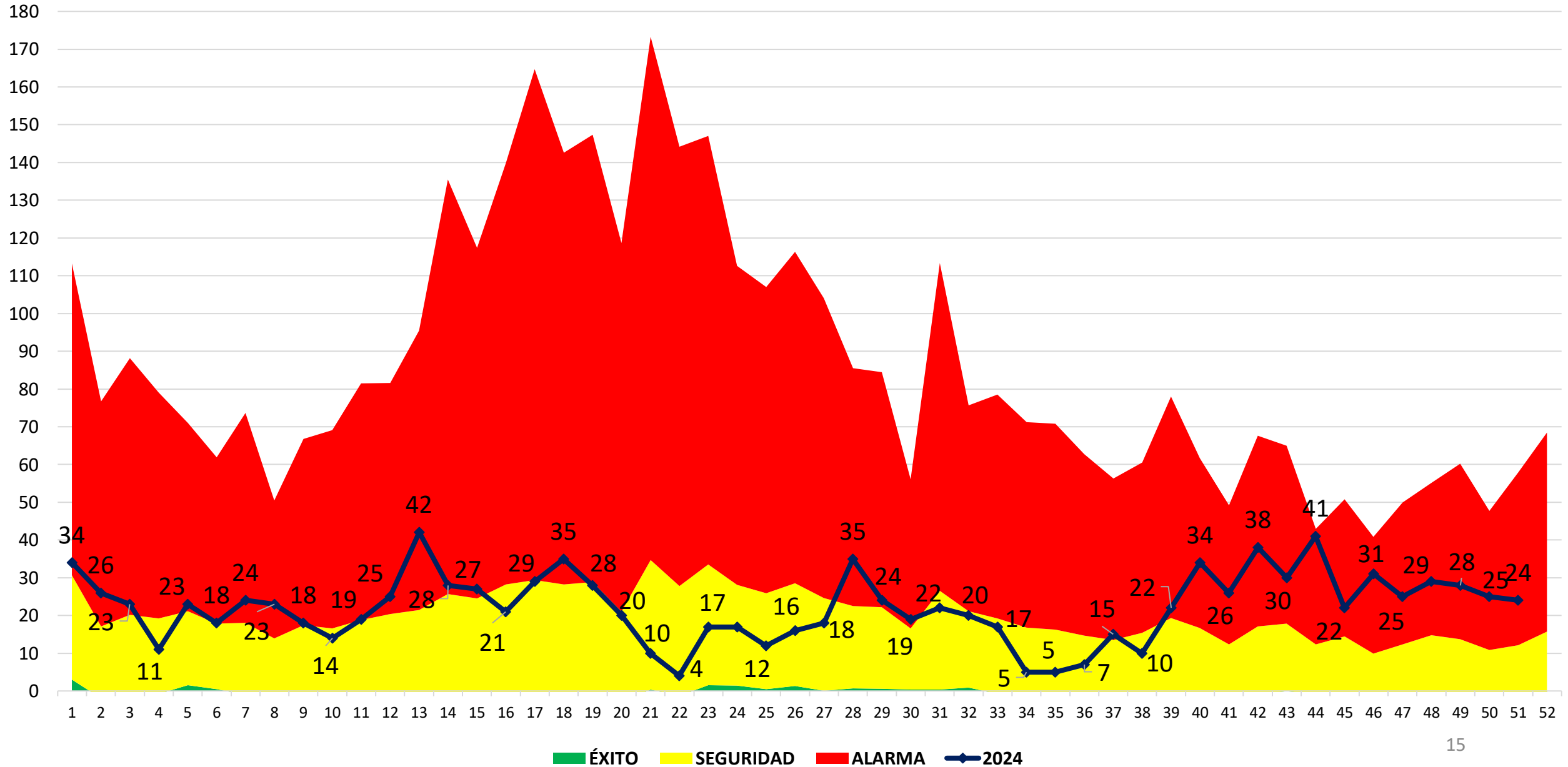
CANAL ENDEMICO DE ENFERMEDADES DIARRÉICAS AGUDAS, HOSPITAL IQUITOS, SE. 51 - 2024.



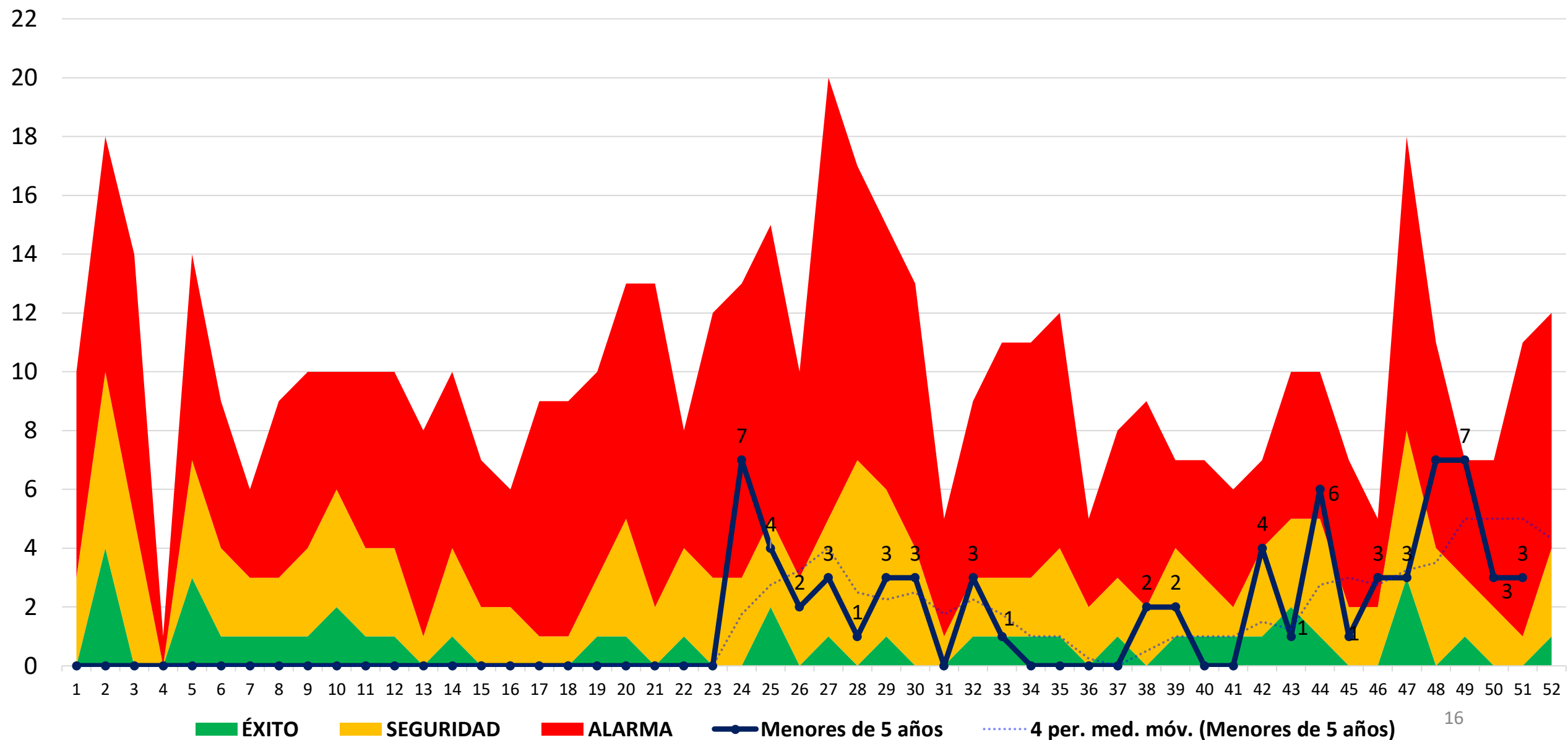
CANAL ENDEMICO DE SOBA_ASMA, MENORES DE 5 AÑOS, HOSPITAL IQUITOS SE. 51 - 2024.



CANAL ENDEMICO DE IRAS NO NEUMONÍAS, HOSPITAL IQUITOS, SE. 51 - 2024.



CANAL ENDÉMICO DE NEUMONIAS, HOSPITAL IQUITOS, SE. 51 - 2024.



26/12/2024



Fechas
Epidemiológicas



Reportes
Epidemiología
HAI



Documentos
Técnicos




Alerta
Regional N°
11-2024:



Incremento
Casos de
Covid-19

Blgo. JOSÉ L. VILLACORTA M.
OFICINA DE EPIDEMIOLOGÍA y SALUD AMBIENTAL

 **965790748**

 **jlwillacortam@gmail.com**