

SALA SITUACIONAL HOSPITAL IQUITOS

SEMANA 45 / 2024

(al 09 de Noviembre 2024)

OFICINA DE EPIDEMIOLOGÍA y SALUD AMBIENTAL

Hospital Iquitos “Cesar Garayar García”

RESUMEN:

A la **semana 45**, los febriles comienza a mostrar tendencia a la baja, sin embargo continúa en **zona de alarma**.

En la **Semana 44** se observa un incremento de los casos de **dengue**, pasando de reportar **1 a 3 casos** por semana, a **reportar 5 casos**, ubicándose en el canal endémico en **zona de ALARMA**.

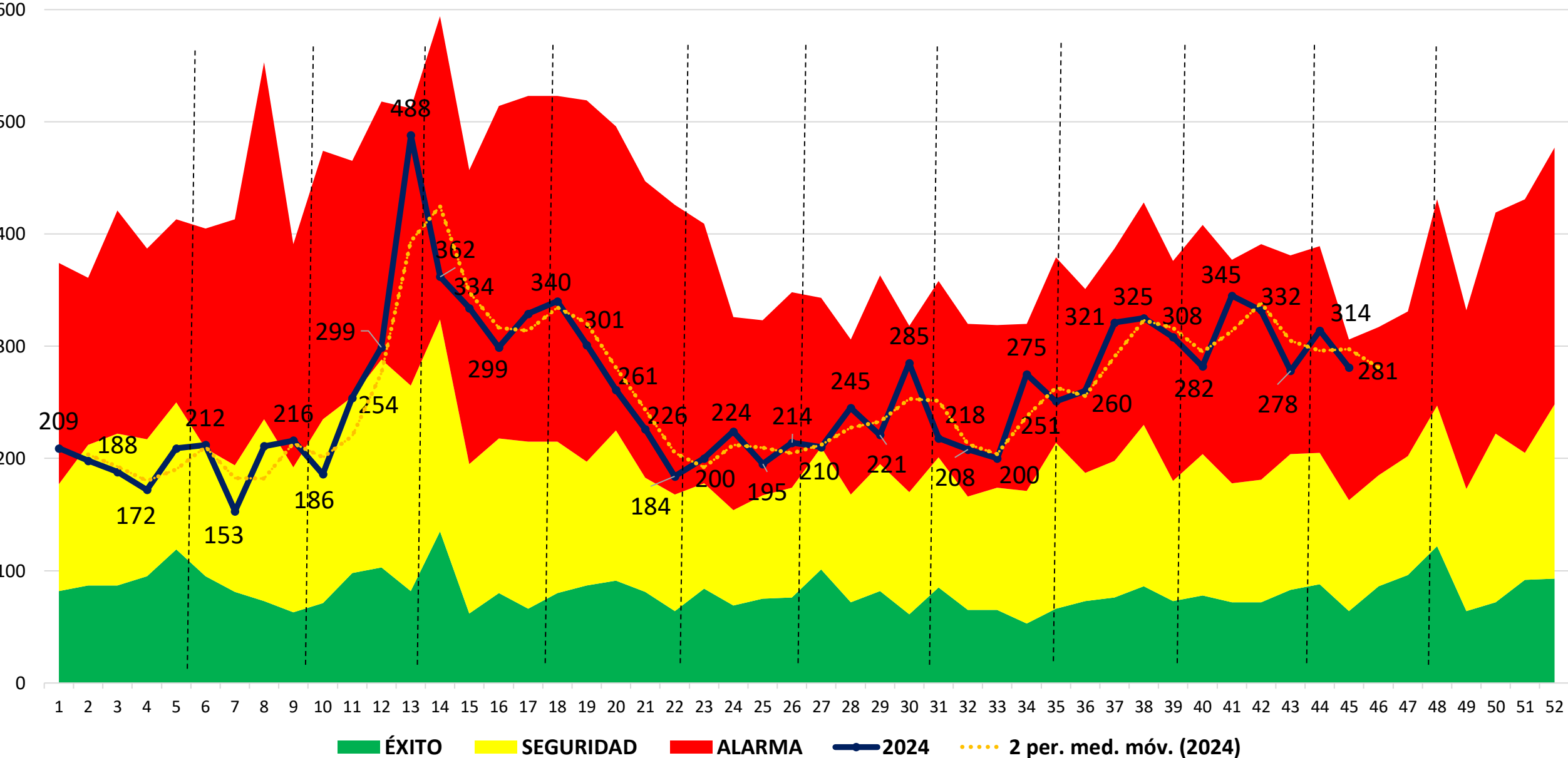
Los casos de **EDAs** muestran una tendencia oscilante con leve tendencia al alza.

Los casos de **SOBA** muestran tendencia a la baja.

Los casos de **IRA** continúan con tendencia al alza.

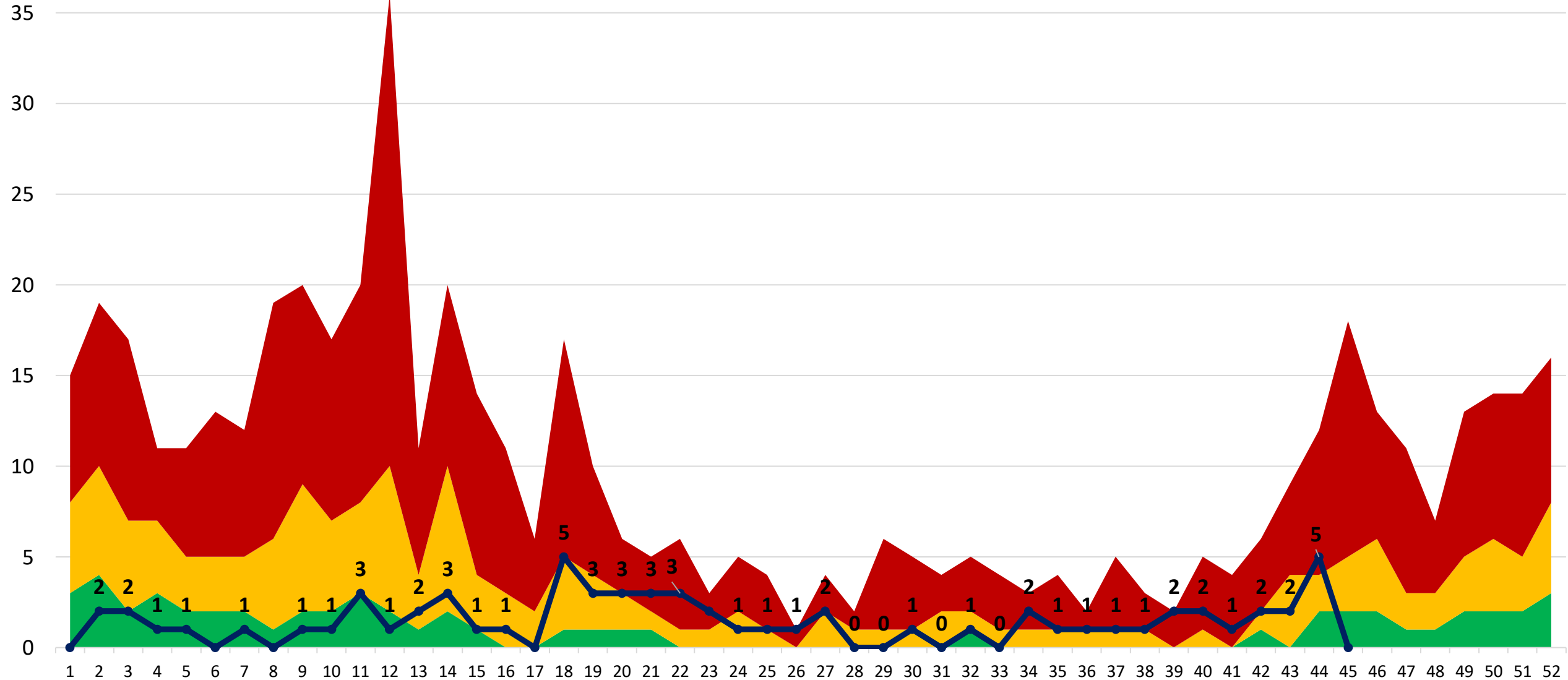
FEBRILES

CANAL ENDEMICO DE FEBRILES, HOSPITAL IQUITOS SE. 45 - 2024.



DENGUE

CANAL ENDEMICO DE DENGUE, HOSPITAL IQUITOS, SE. 45 - 2024.

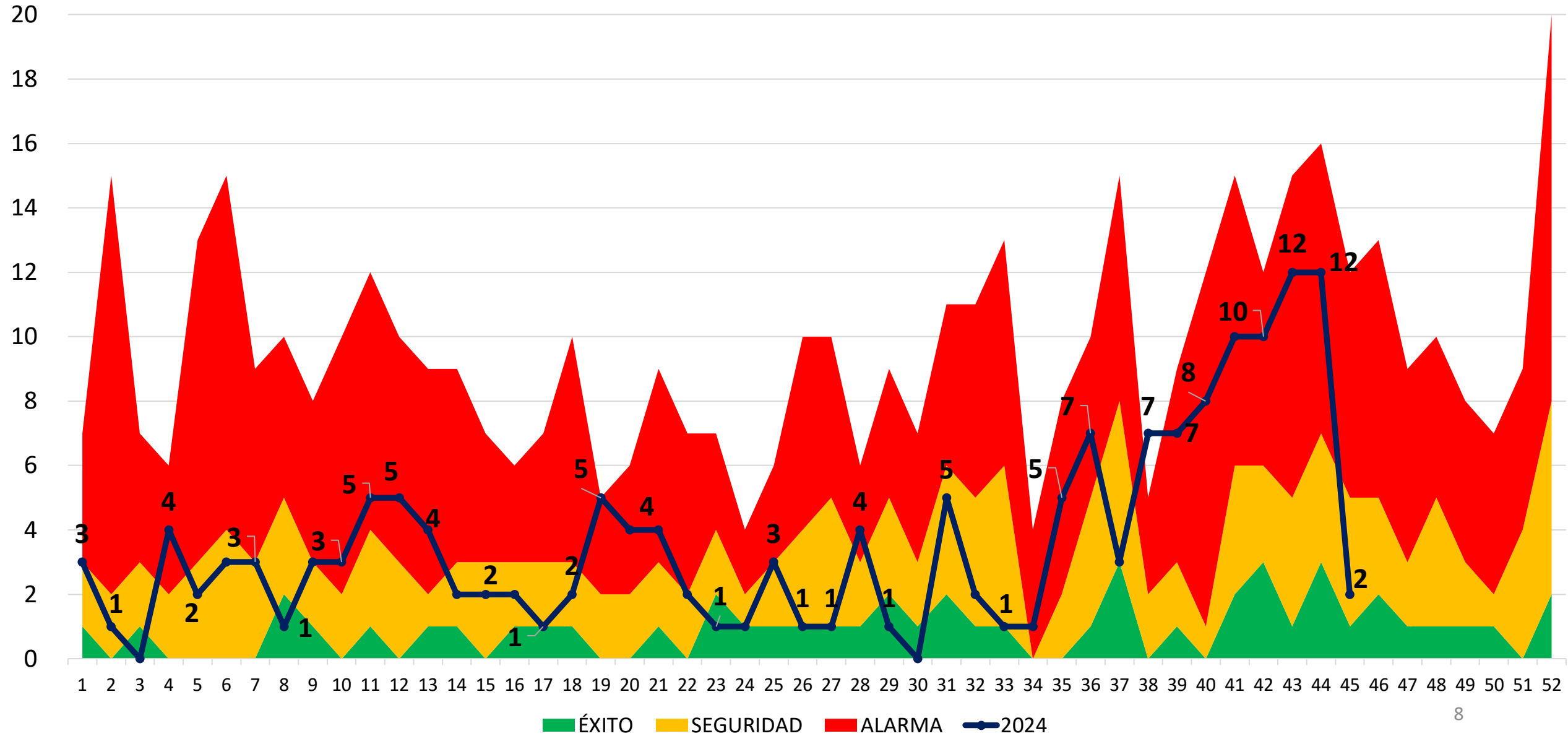


Elaborado: Oficina de Epidemiología y Salud Ambiental

■ ÉXITO
 ■ SEGURIDAD
 ■ ALARMA
 —●— 2024

LEPTOSPIROSIS

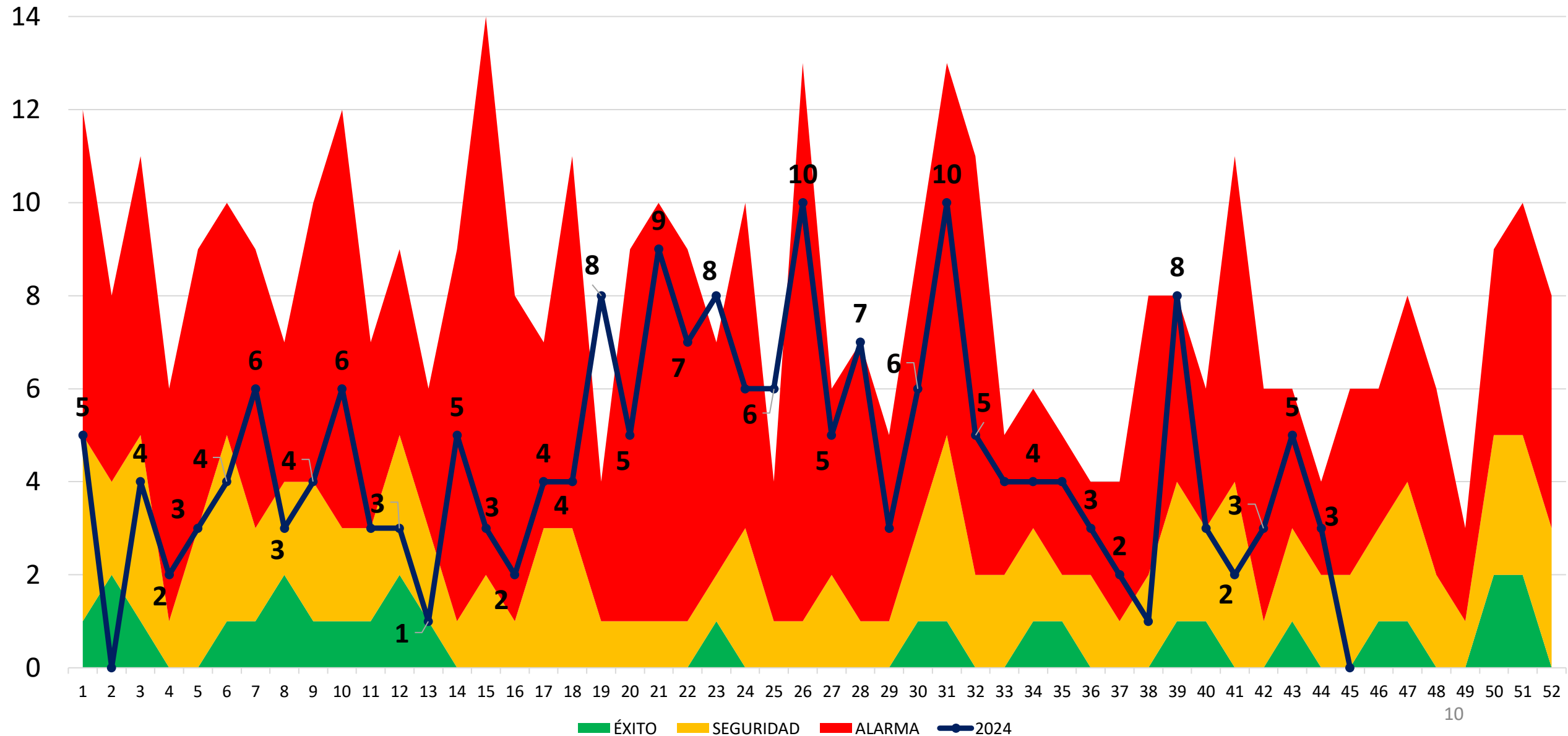
CANAL ENDEMICO DE LEPTOSPIROSIS HOSPITAL IQUITOS SE. 45 - 2024



MALARIA

CANAL ENDEMICO TOTAL DE MALARIAS

HOSPITAL IQUITOS SE. 45 - 2024



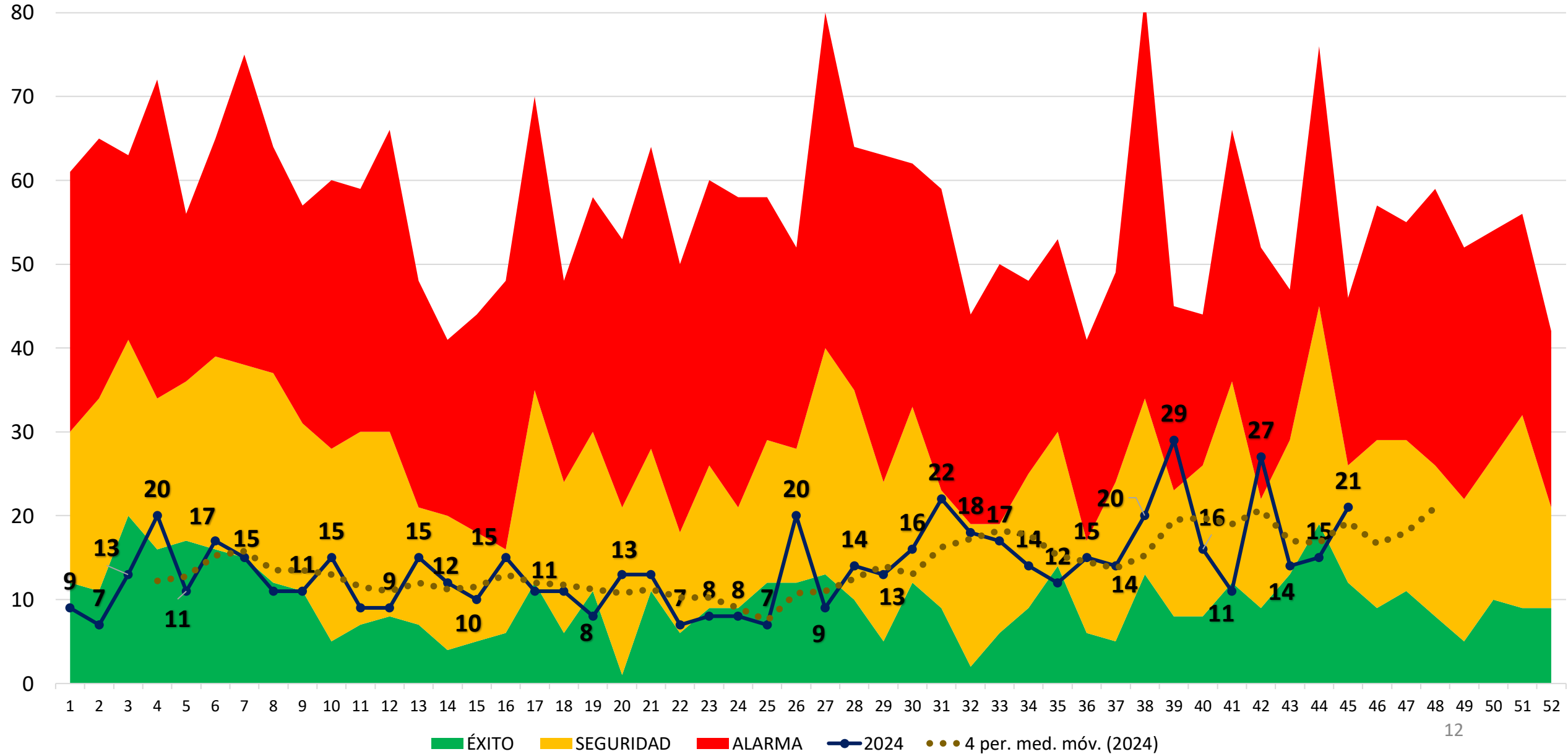
ENFERMEDADES DIARRÉICAS AGUDAS

SOB-ASMA

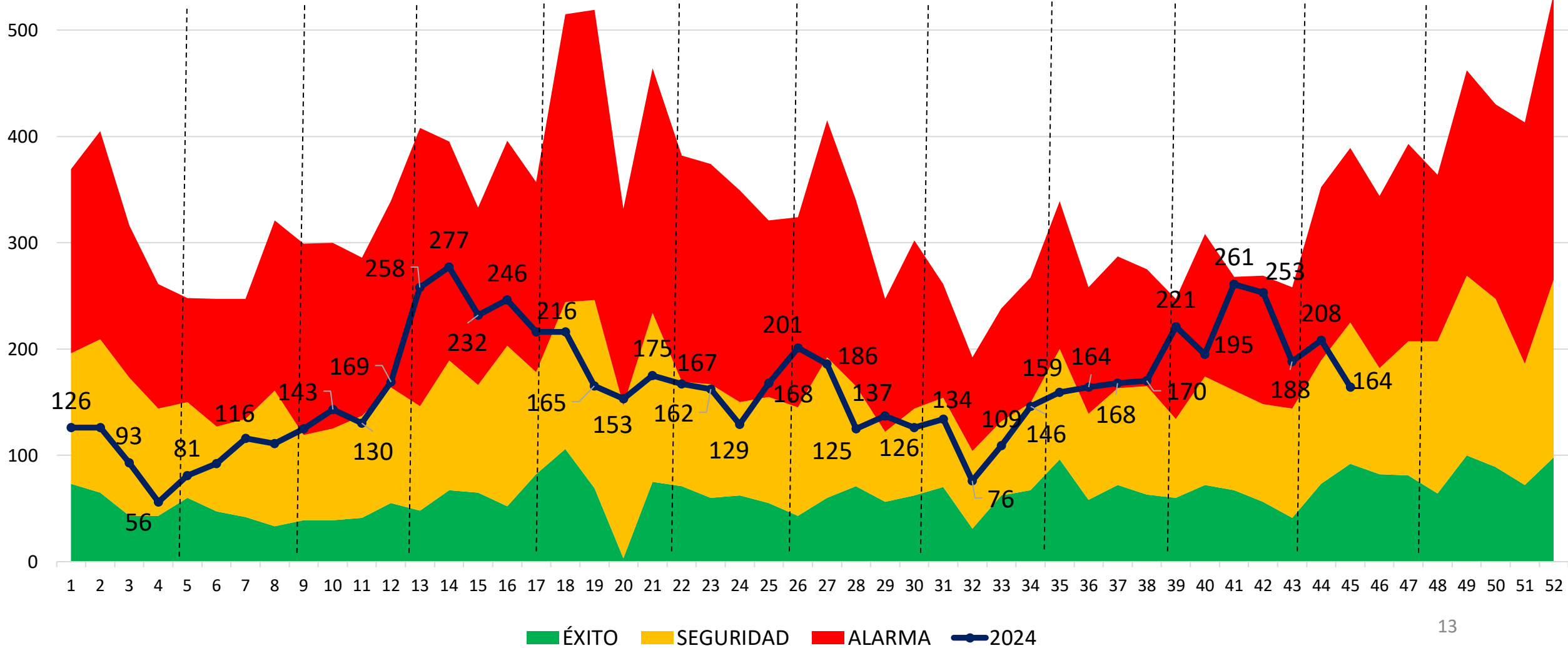
IRAS no NEUMONÍAS

NEUMONIAS

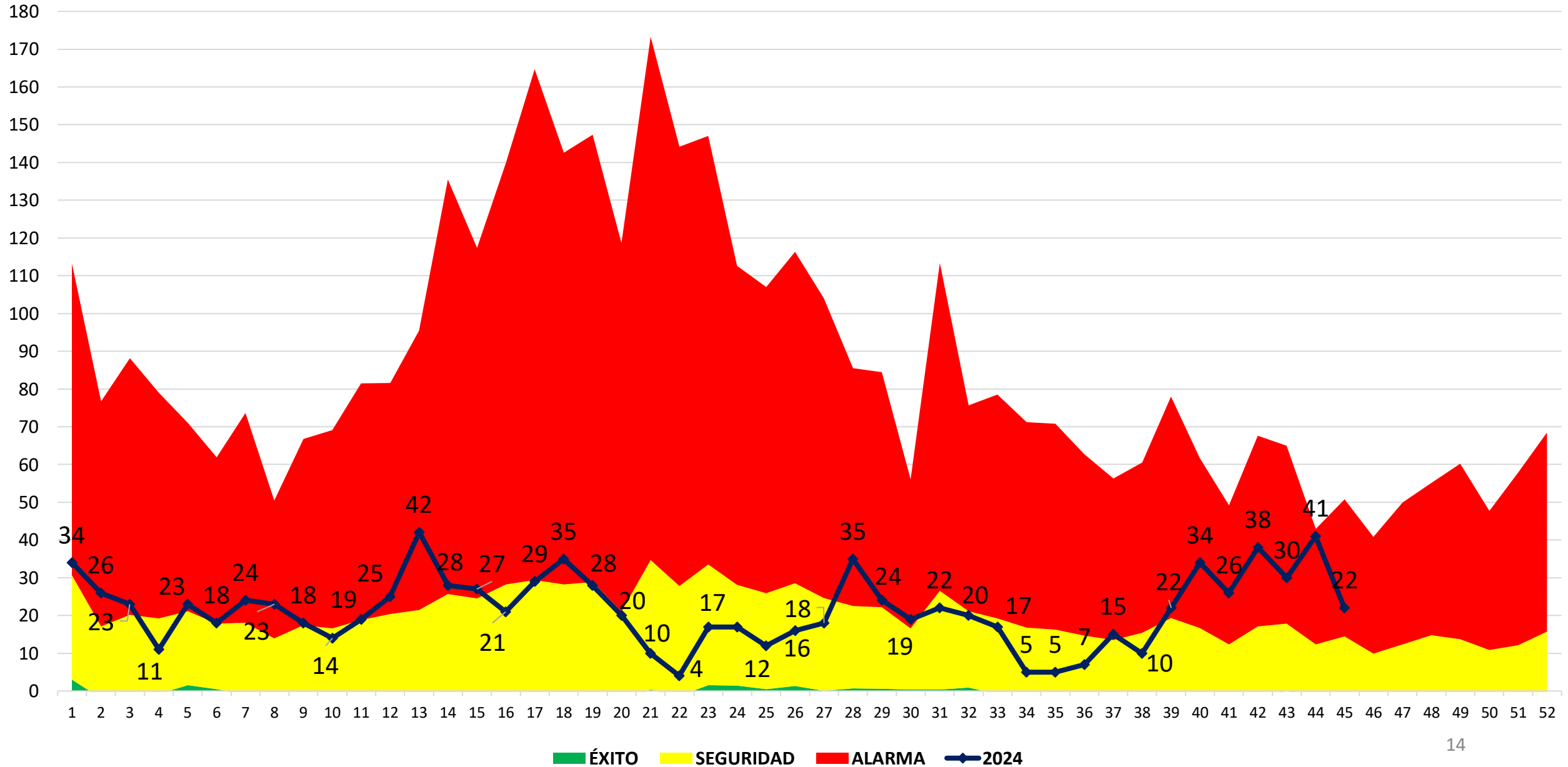
CANAL ENDEMICO DE ENFERMEDADES DIARRREICAS AGUDAS, HOSPITAL IQUITOS, SE. 45 - 2024.



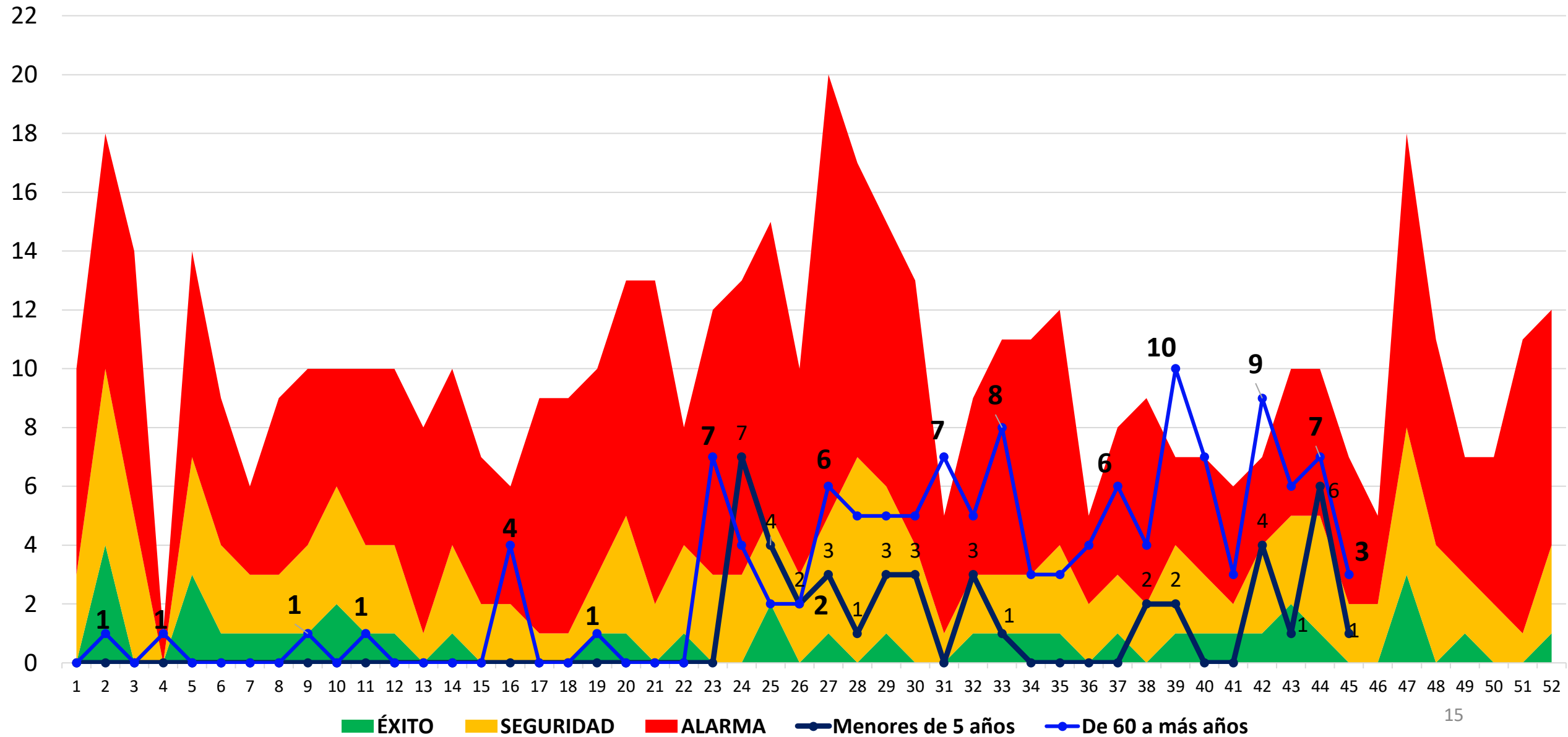
CANAL ENDEMICO DE SOBA_ASMA, MENORES DE 5 AÑOS, HOSPITAL IQUITOS SE. 45 - 2024.



CANAL ENDEMICO DE IRAS NO NEUMONÍAS, HOSPITAL IQUITOS, SE. 45 - 2024.



CANAL ENDÉMICO DE NEUMONIAS, HOSPITAL IQUITOS, SE. 45 - 2024.





Blgo. JOSÉ L. VILLACORTA M.
OFICINA DE EPIDEMIOLOGÍA y SALUD AMBIENTAL

 **965790748**

 **jlvacortam@gmail.com**