

SALA SITUACIONAL HOSPITAL IQUITOS

SEMANA 22 – 2019

OFICINA DE EPIDEMIOLOGÍA y SALUD AMBIENTAL
Hospital Iquitos “Cesar Garayar García”

RESUMEN HOSPITAL IQUITOS

- A la semana 22 – 2019 (01 de JUNIO 2019) en comparación con el mismo periodo del año anterior resalta lo siguiente:
 - Se observa **INCREMENTO** en:
 - Dengue Grave (43%).* (casos probables + casos confirmados)
 - Leptospirosis (197%)* (casos probables + casos confirmados)
 - EDAS en menores de 5 años (19%),

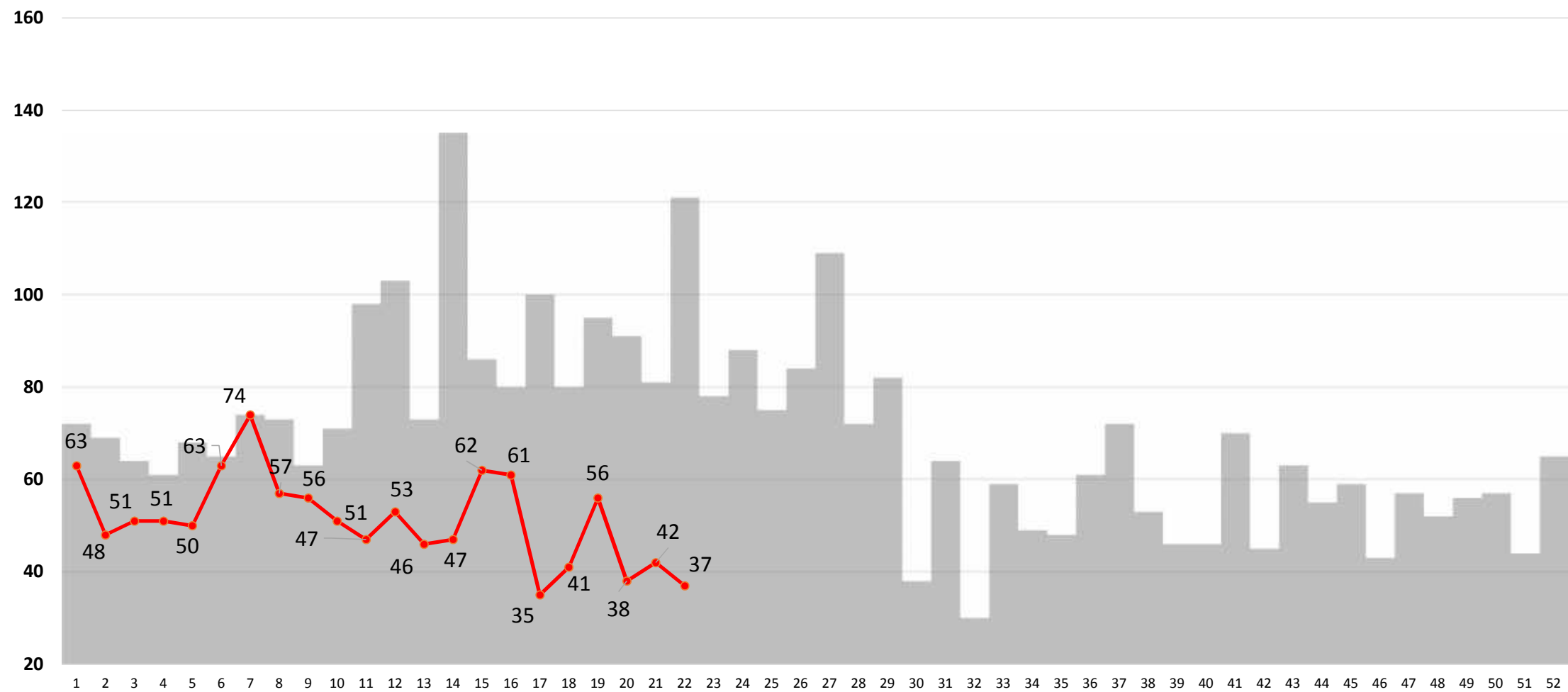
*Los casos probablemente se han incrementado debido a que se ha vuelto, por orden de DIRESA, a la notificación de DENGUE y LEPTOSPIROSIS “**PROBABLES**”, anteriormente, todos los casos probables eran notificados como “síndrome febril sin foco” (VS1) y con resultado **positivo**, recién se procedía a clasificarlo como Dengue o Leptospirosis.

Enfermedades Sujetas a Vigilancia Epidemiológica - HAI SE. 22 - 2019

ENFERMEDAD	SEMANAS EPIDEMIOLÓGICAS 2019						Mismo periodo	2019 vs. 2018			
	1-18	19	20	21	22	2019	2018				
TOTAL FEBRILES	956	56	38	42	37	1129	1823	Disminución del 38%			
METAXÉNICAS											
DENGUE CON SEÑAL DE ALARMA	47	4		3		54	90	Disminución del 40%			
DENGUE SIN SEÑALES DE ALARMA	18	5	2			25	30	Disminución del 17%			
DENGUE GRAVE	9	1				10	7	Incremento del 43%	*	↑	
	DENGUE TOTAL						89	127	Disminución del 30%		
MALARIA VIVAX	64	3	3	4		74	163	Disminución del 55%			
MALARIA P. FALCIPARUM	3					3	22	Disminución del 86%			
	MALARIA TOTAL						77	185	Disminución del 58%		
ZIKA	0					0	1	Disminución del 100%			
LEPTOSPIROSIS	160	24	15	23	1	223	75	Incremento del 197%	*	↑	
ENFERMEDADES RESPIRATORIAS											
SOBAS EN MENORES DE 5 AÑOS	2550	218	218	230	213	3429	4257	Disminución del 19%			
IRAS EN MENORES DE 5 AÑOS	49					49	196	Disminución del 75%			
NEUMONIAS EN MENORES DE 5 AÑOS	19				4	23	41	Disminución del 44%			
	IRAS TOTAL						3501	4494	Disminución del 22%		
EDAS EN MENORES DE 5 AÑOS	514	24	20	11	20	589	494	Incremento del 19%	*	↑	
MUERTE MATERNA DIRECTA	1					1	2	Disminución de casos			
TOS FERINA	1	1	3			5	6	Disminución del 17%			
VARICELA COMPLICADA	2					2	9	Disminución del 78%			

FEBRILES

TOTAL DE FEBRILES HOSP. IQUITOS HASTA LA SEMANA 22. AÑOS 2018 vs. 2019



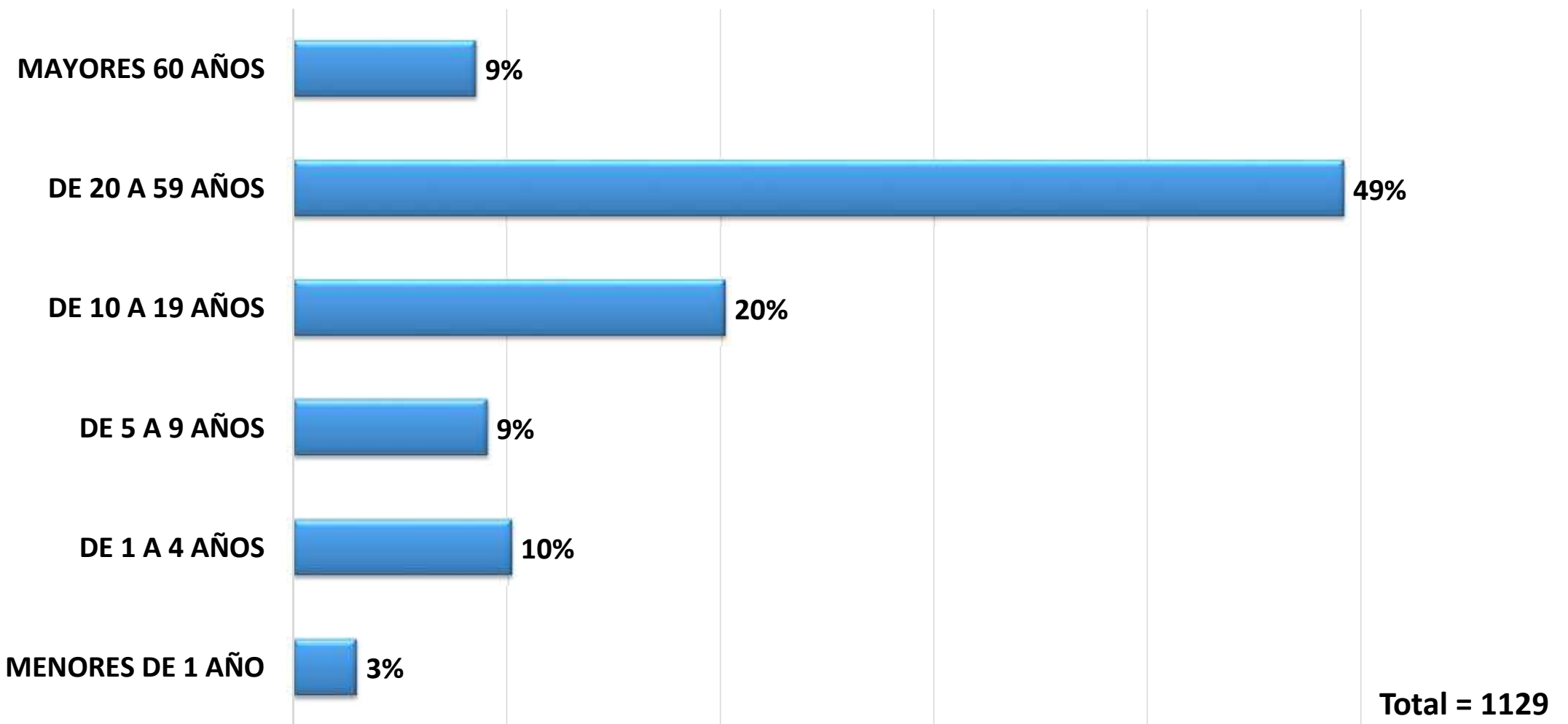
■ FEBRILES TOTALES 2018

● FEBRILES TOTALES 2019

2018 = 1823

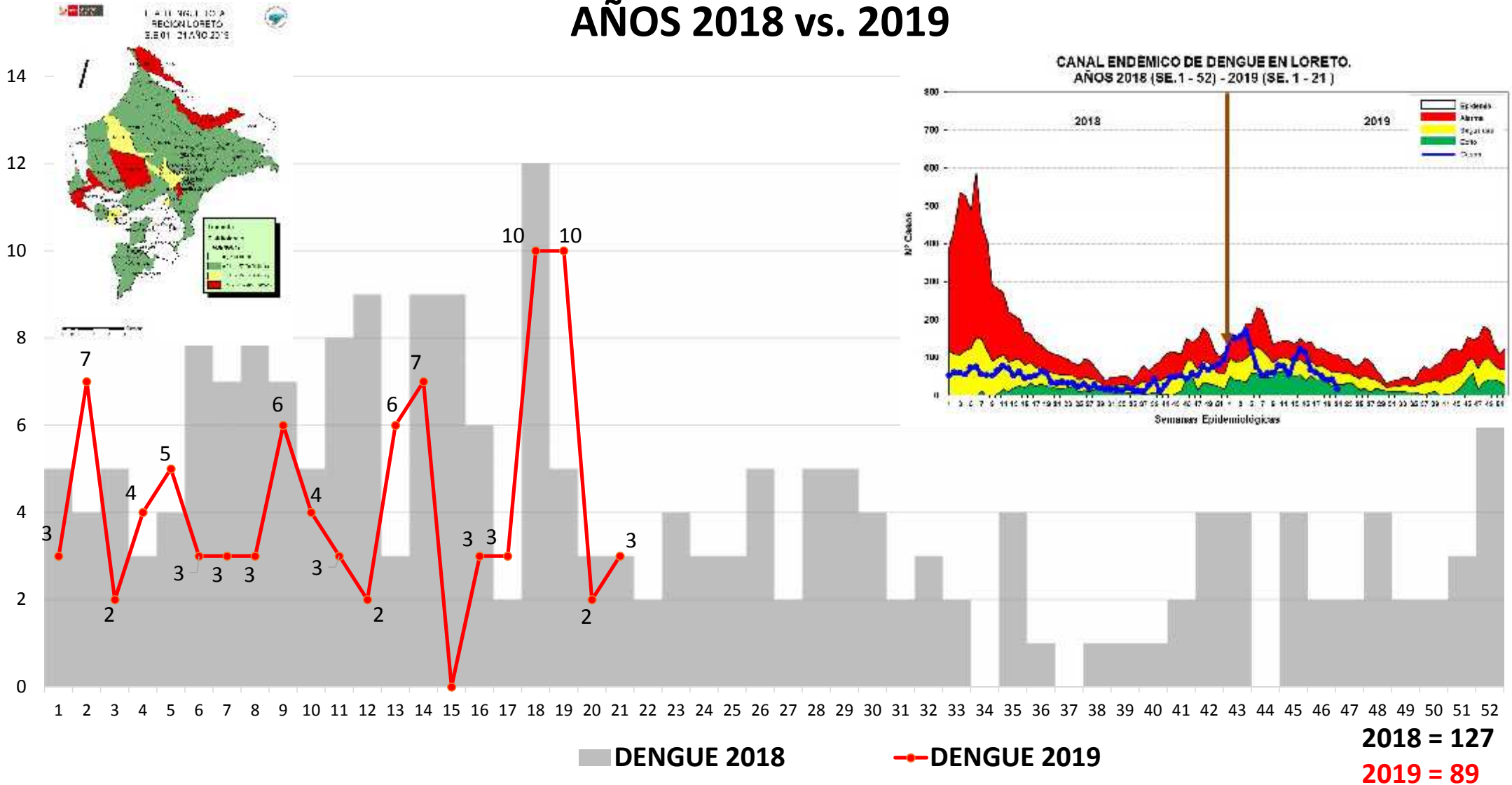
2019 = 1129

CASOS DE FEBRILES, SEGÚN GRUPOS ETAREOS ATENDIDOS EN EL HAI HASTA LA SEMANA 22 - 2019

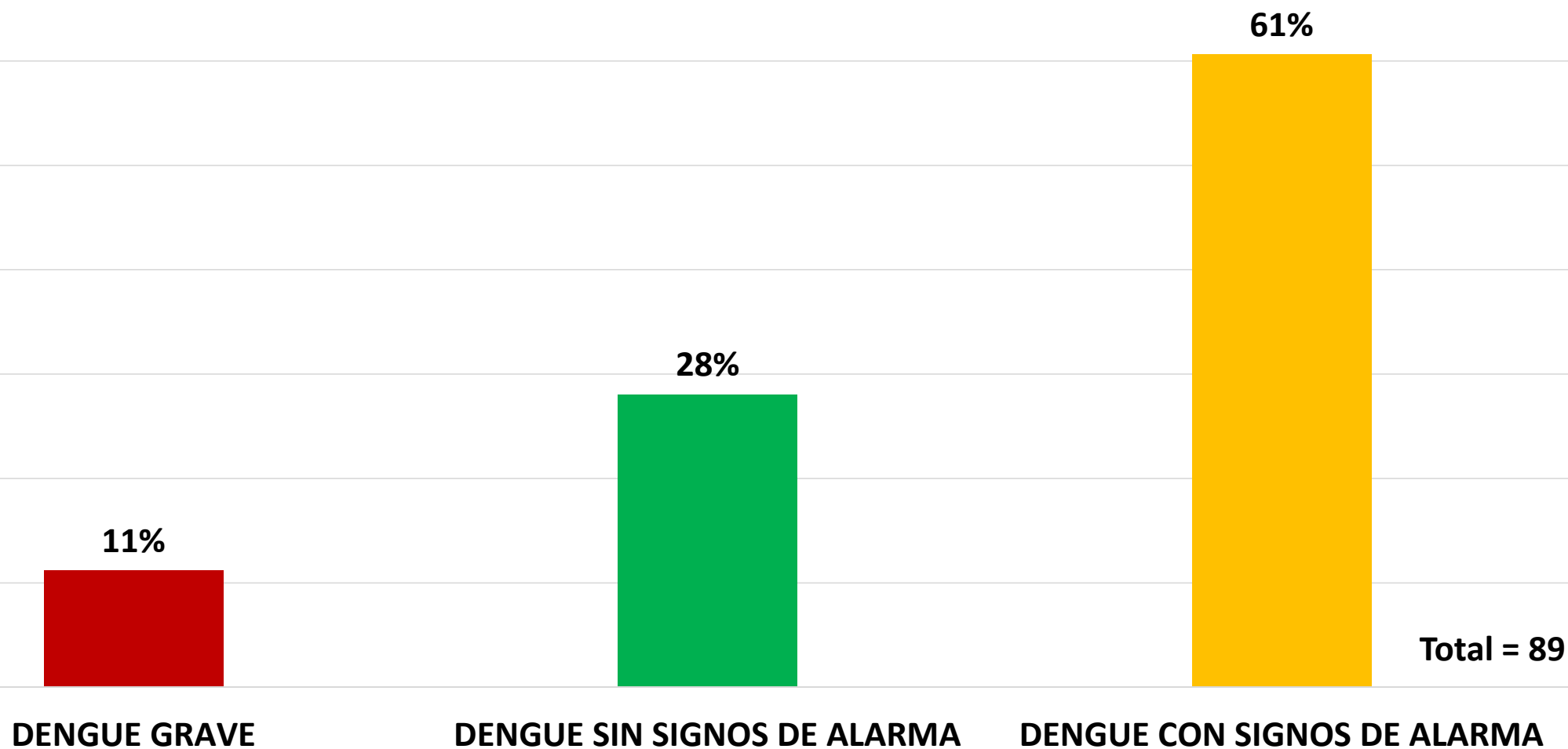


DENGUE

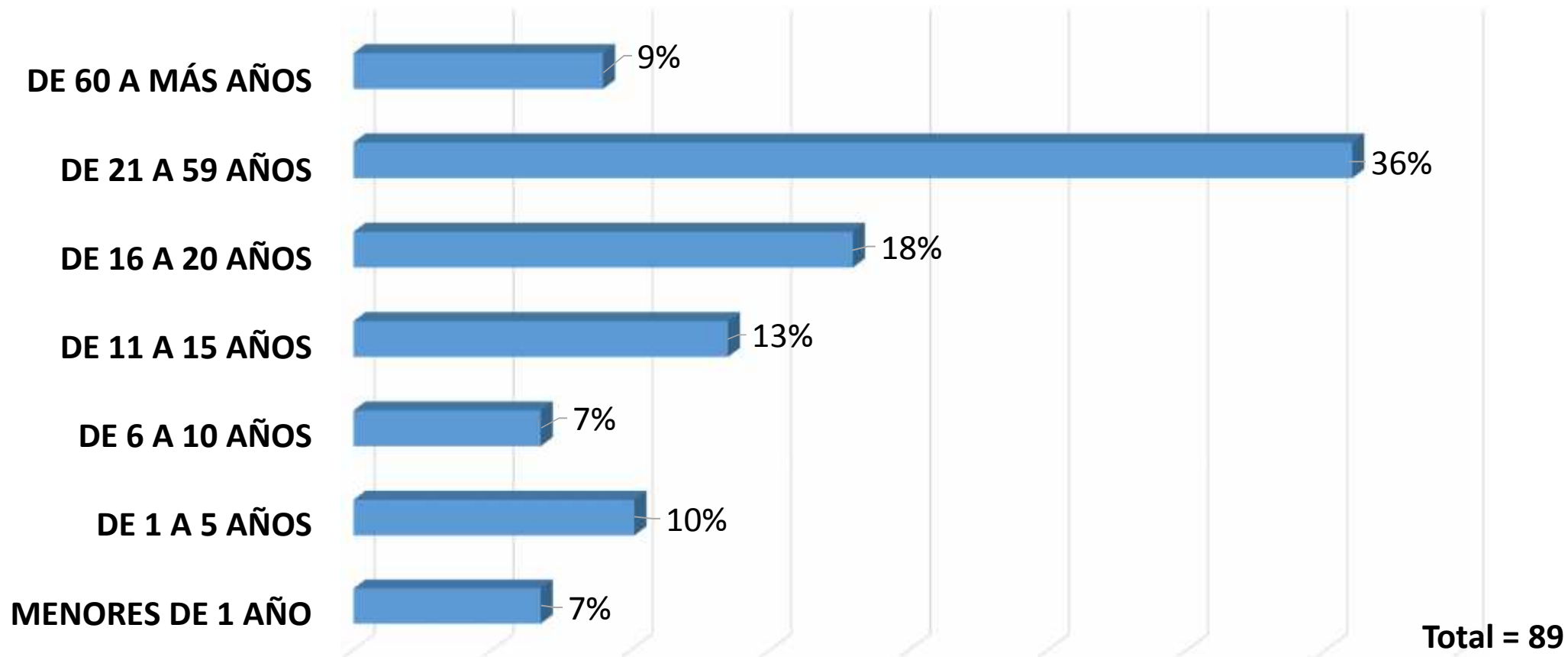
CASOS DE DENGUE HOSP. IQUITOS HASTA LA SEMANA 21. AÑOS 2018 vs. 2019



CASOS DE DENGUE SEGÚN TIPO REPORTADOS EN EL HOSPITAL IQUITOS A LA SEMANA 22 - 2019

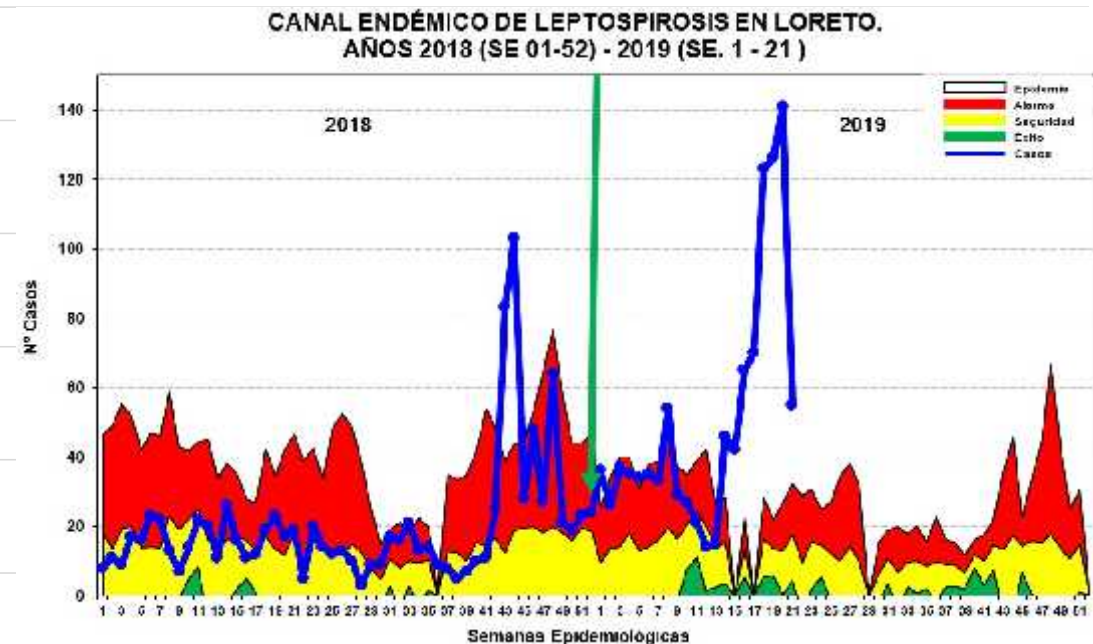
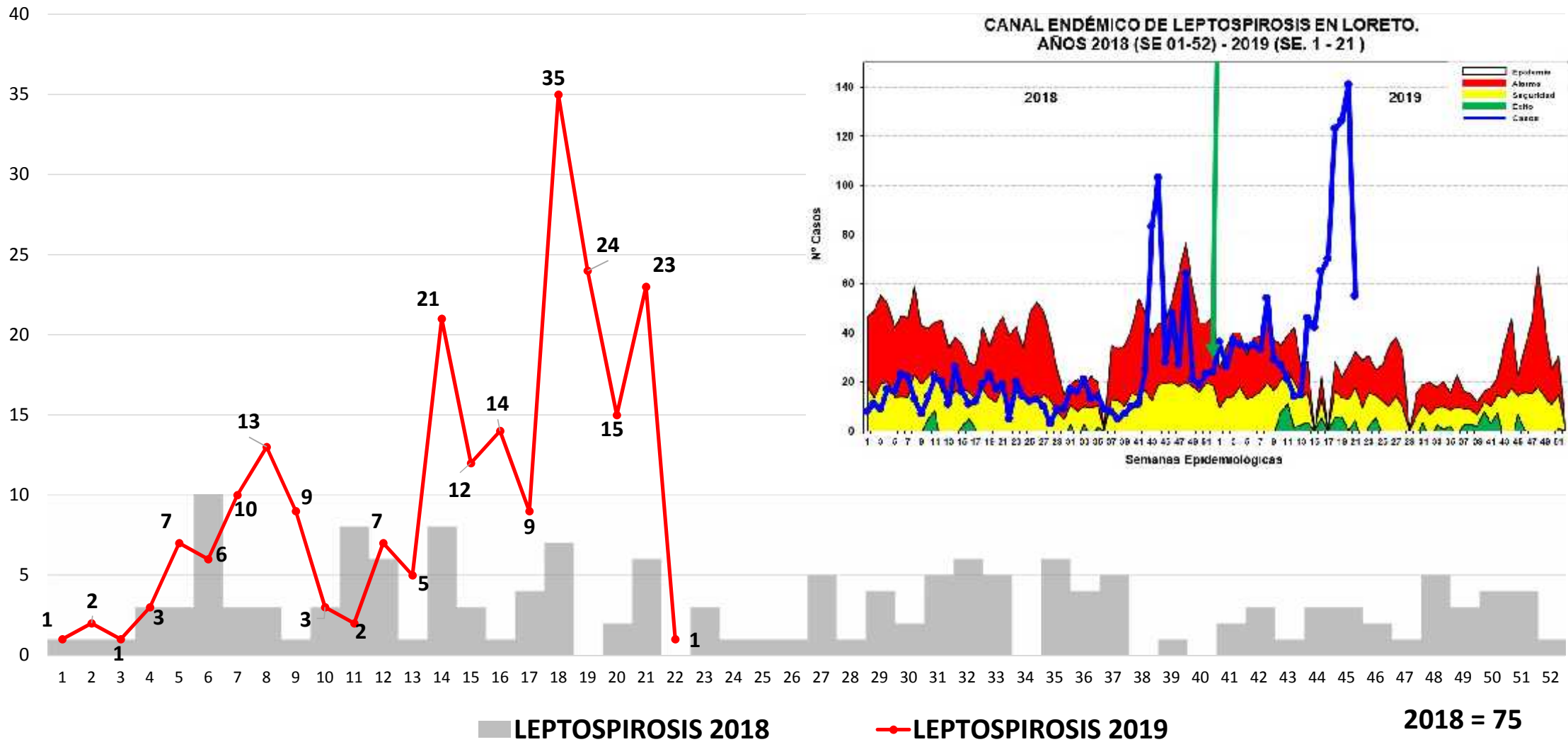


CASOS DE DENGUE SEGÚN GRUPO ETARIO ATENDIDOS EN EL HAI A LA SEMANA 22 - 2019



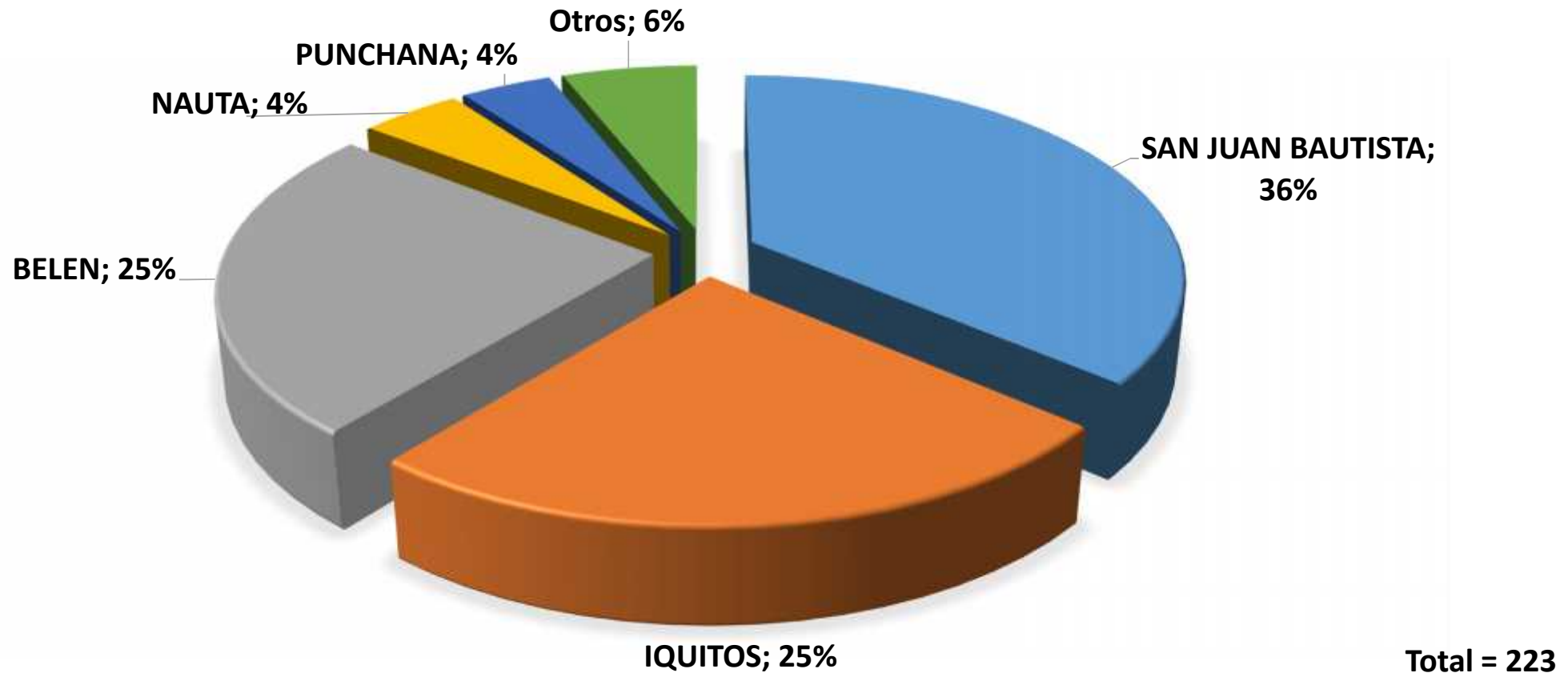
LEPTOSPIROSIS

LEPTOSPIROSIS NOTIFICADOS HOSPITAL IQUITOS A LA SEMANA 22. AÑOS 2018 vs. 2019

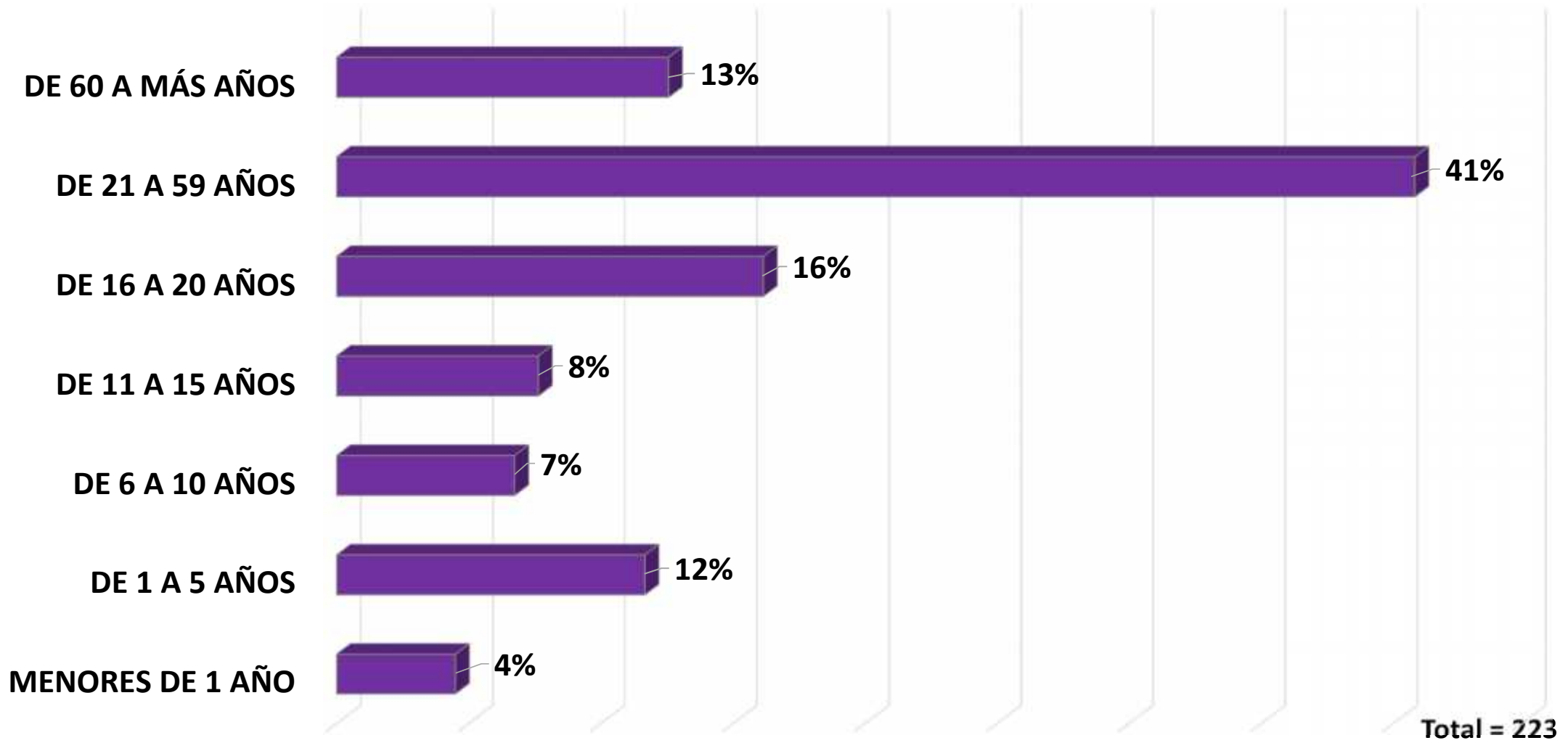


2018 = 75
2019 = 223

PROCEDENCIA DE LOS CASOS DE LEPTOSPIROSIS REPORTADOS EN EL HOSPITAL IQUITOS A LA SEMANA 22 - 2019

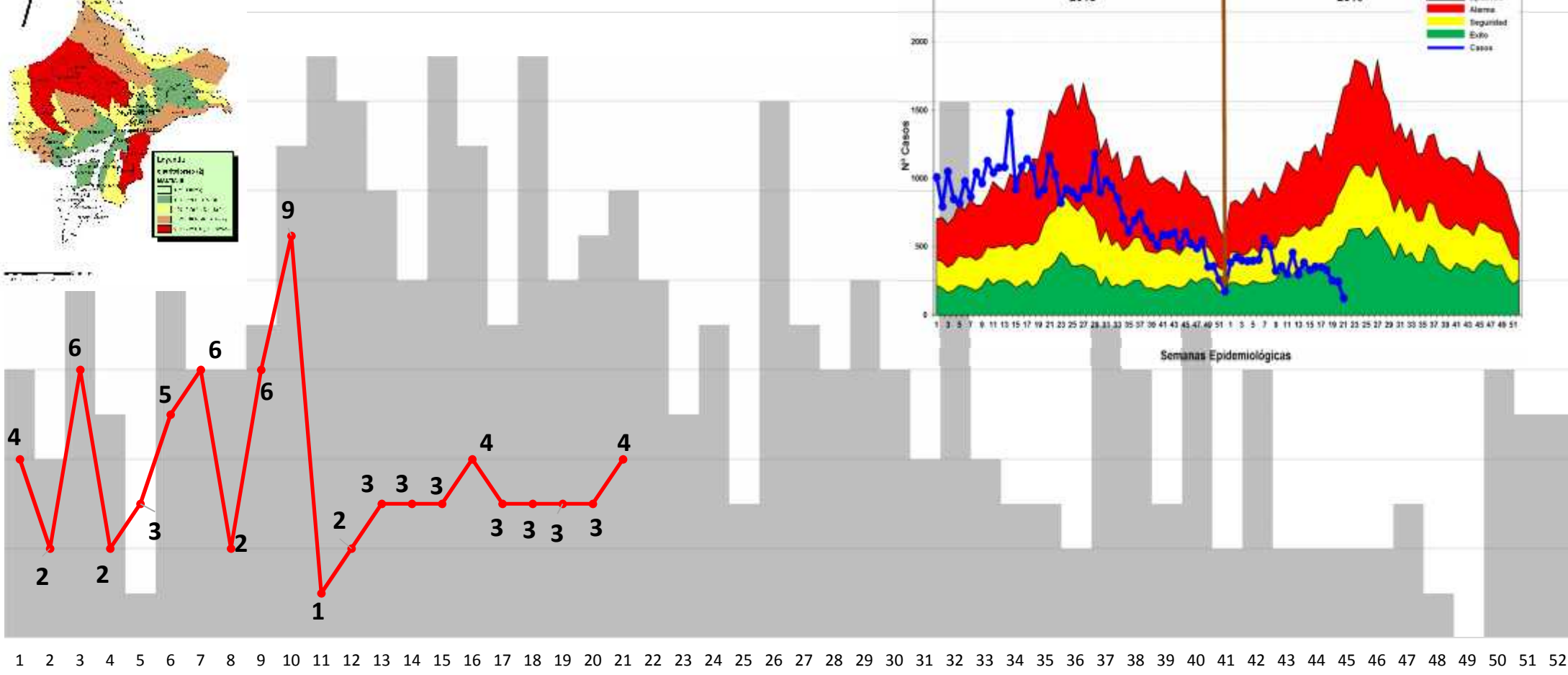
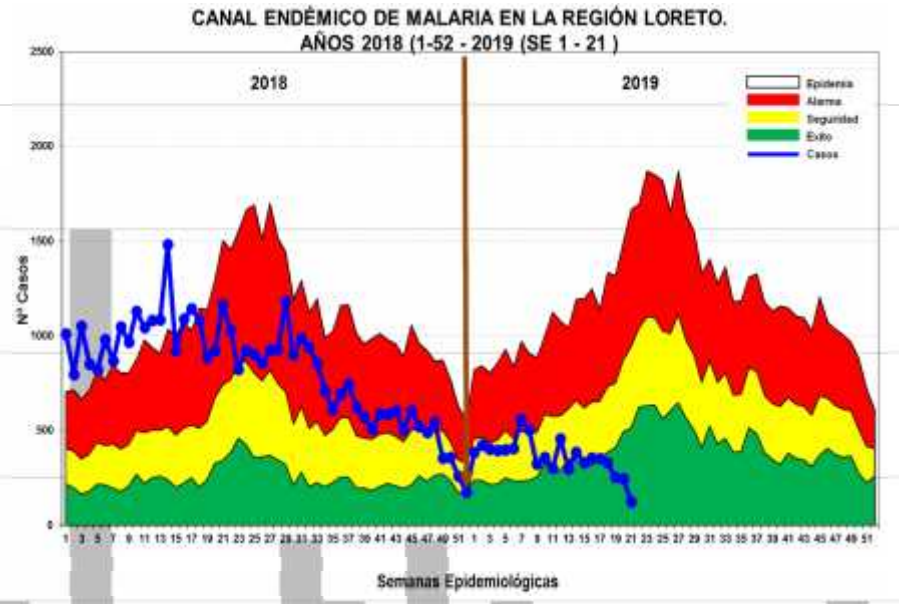
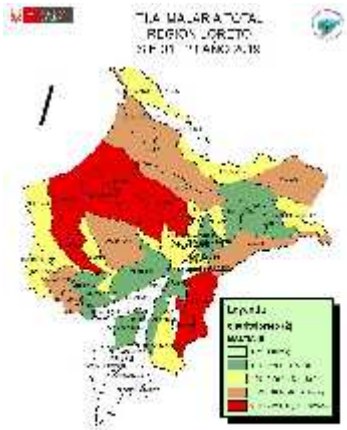


EDADES DE LOS CASOS DE LEPTOSPIROSIS ATENDIDOS EN EL HAI HASTA LA SEMANA 22 -2019



MALARIA

TOTAL DE MALARIAS HOSP. IQUITOS HASTA LA SEMANA 21. AÑOS 2018 vs. 2019

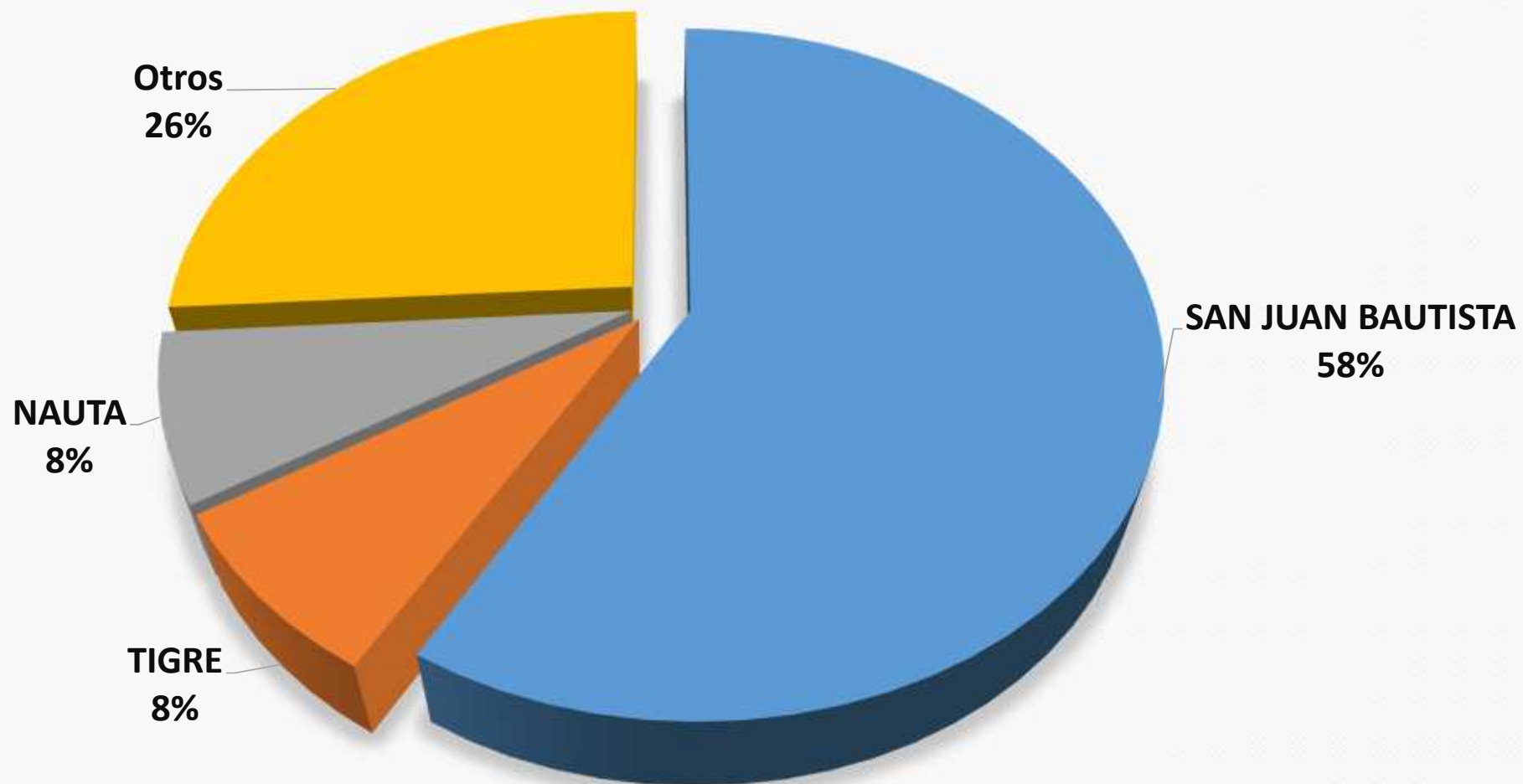


■ MALARIA 2018

—●— MALARIA 2019

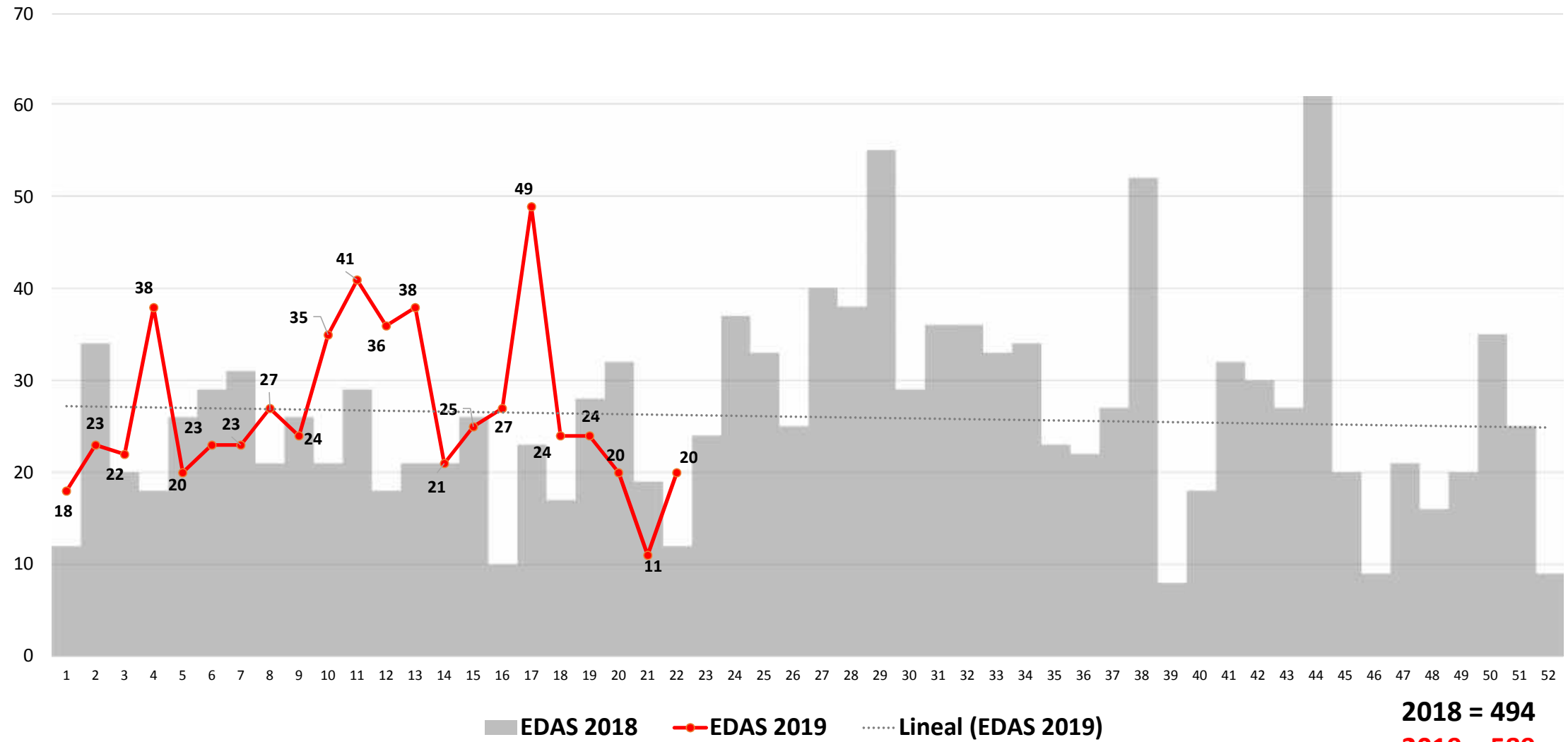
2018 = 177
2019 = 77

PROCEDENCIA DE LOS CASOS DE MALARIA NOTIFICADOS EN EL HAI A LA SE 22 - 2019



ENFERMEDADES DIARRÉICAS AGUDAS

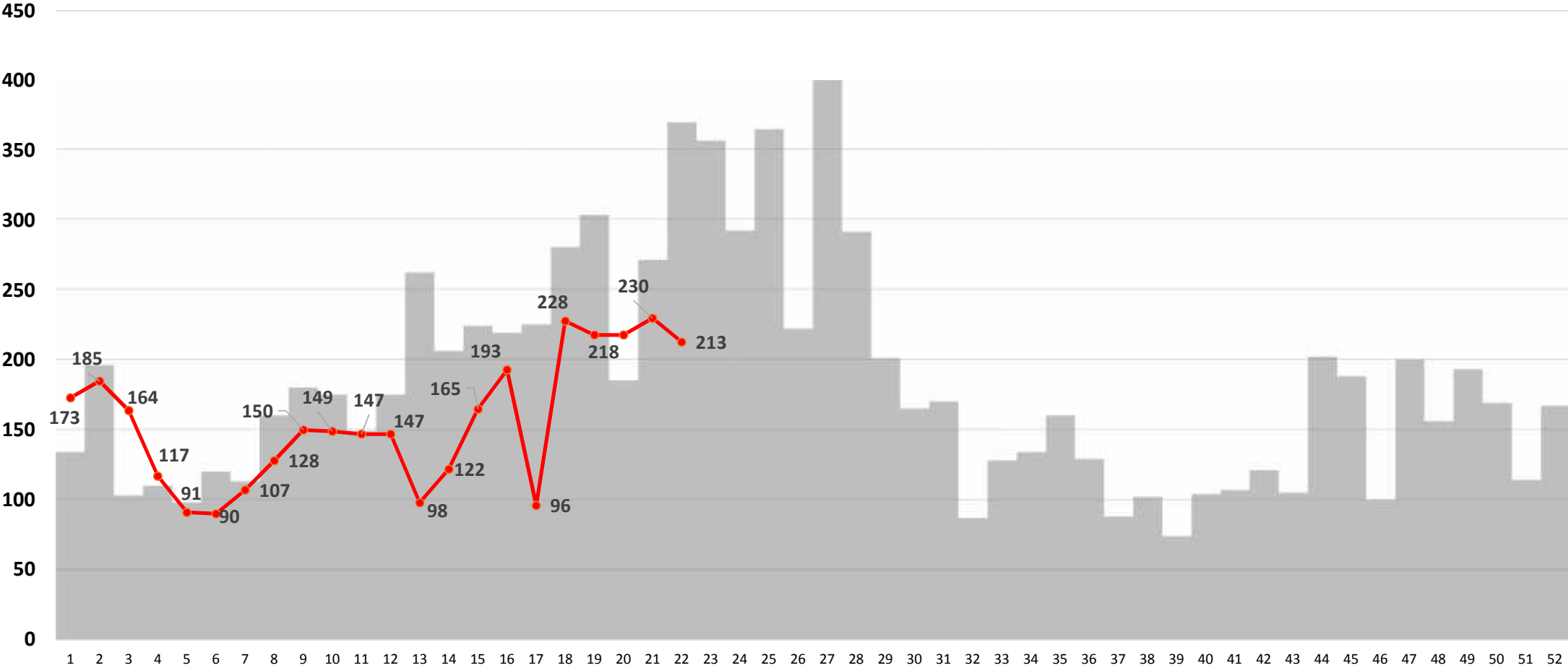
CASOS DE EDAS EN MENORES DE 5 AÑOS HOSP. IQUITOS HASTA LA SEMANA 22. AÑOS 2018 vs. 2019



2018 = 494
2019 = 589

SOB-ASMA

SOBAS HOSP. IQUITOS HASTA LA SEMANA 22. AÑOS 2018 vs. 2019



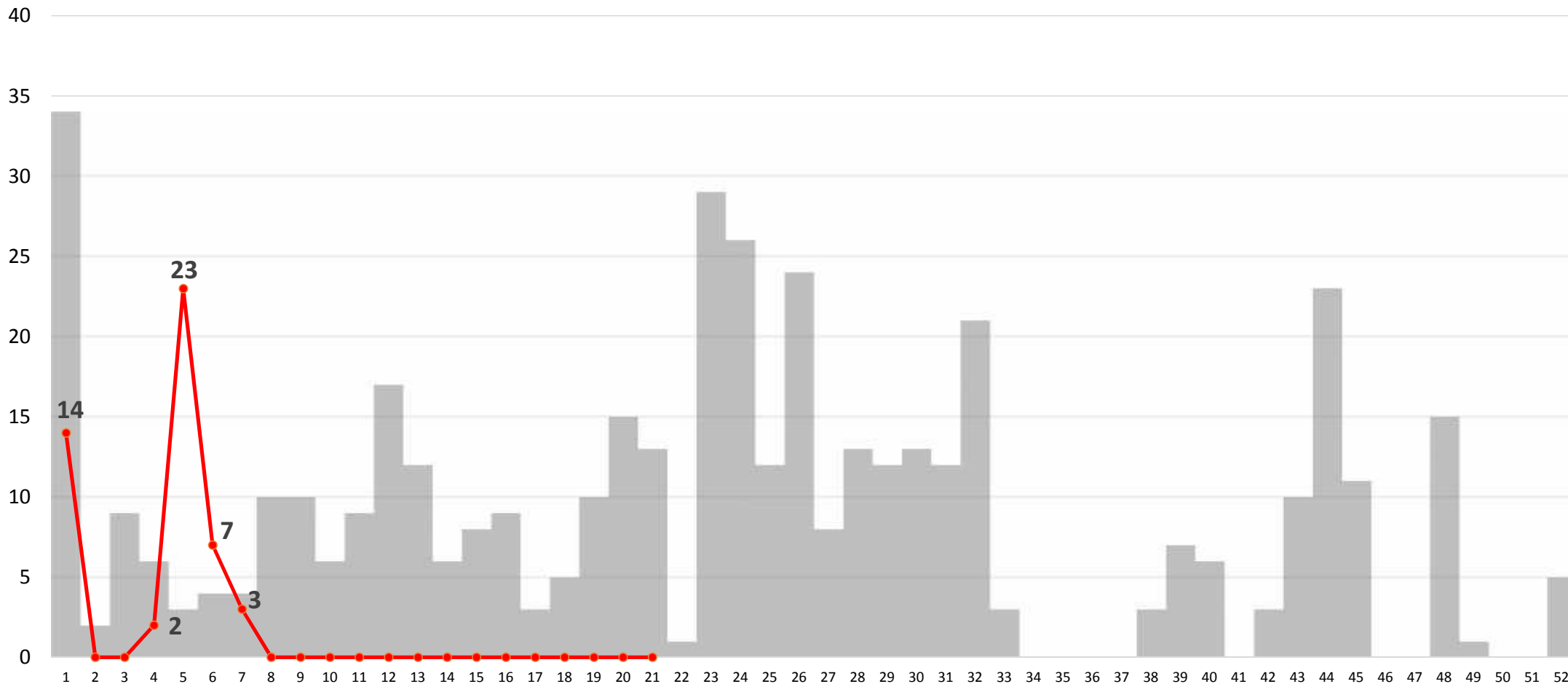
SOBAS ASMA 2018 SOB_ASMA 2019

2018 = 4257

2019 = 3429

IRAS – NO NEUMONIAS

IRAS NO NEUMONIAS HOSP. IQUITOS HASTA LA SEMANA 21. AÑOS 2018 vs. 2019



■ IRAS NO neumonias 2018

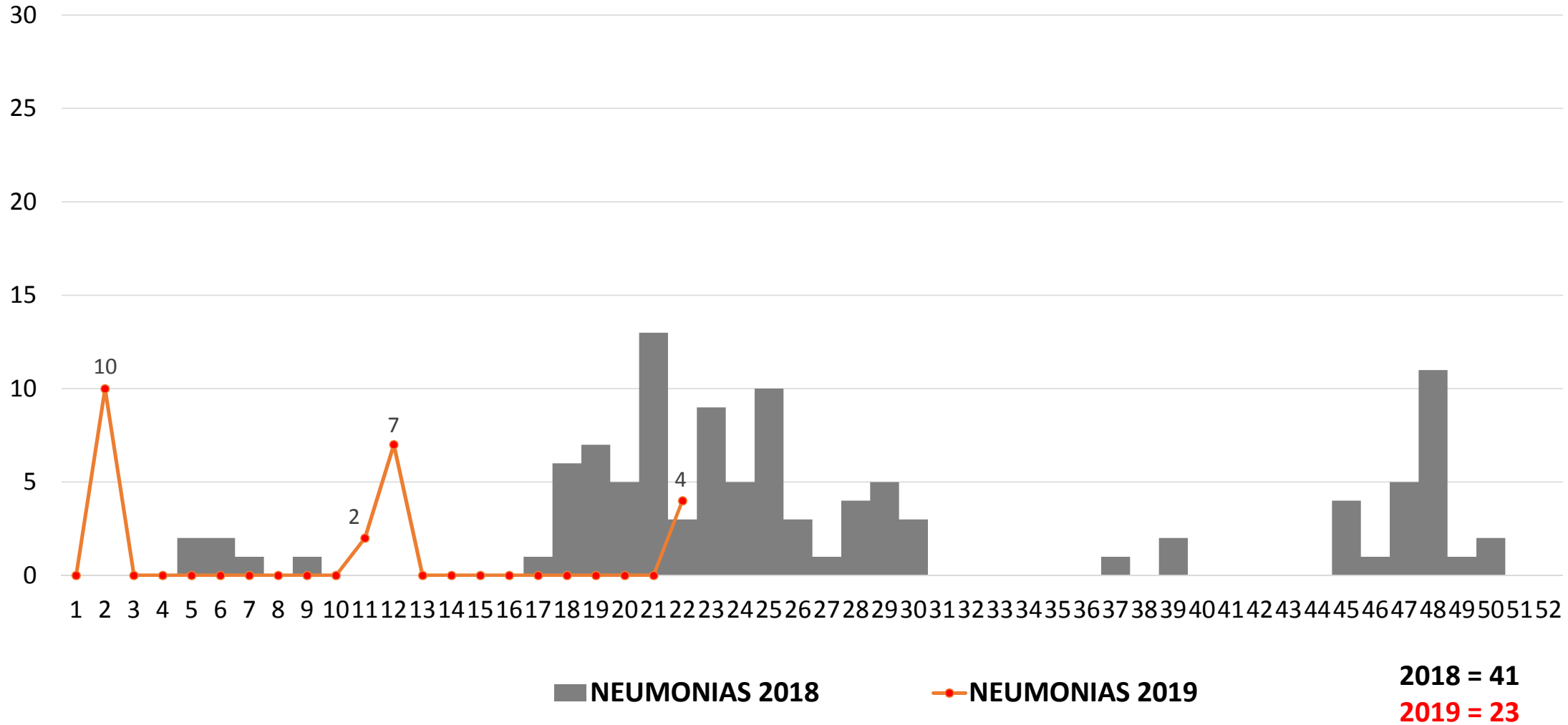
—● IRAS NO neumonias 2019

2018 = 195

2019 = 49

NEUMONIAS

CASOS DE NEUMONIAS EN MENORES DE 5 AÑOS, HOSP. IQUITOS HASTA LA SEMANA 22 AÑOS 2018 vs. 2019



05/06/2019



Blgo. JOSÉ L. VILLACORTA M.
OFICINA DE EPIDEMIOLOGÍA y SALUD AMBIENTAL

 965790748

 jlvacortam@gmail.com